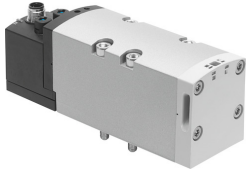


# Ventil electromagnetice VSVA-B-T32H-AZD-D2-1R5L

Numar piesa: 567002

FESTO



## Fisa de date

| Caracteristica                                     | Valoare   |
|--|---|
| Funcție de ventil                                  | 2x3/2 deschis / închis monostabil   |
| Tip de acționare                                   | electric  |
| Latime   | 52 mm   |
| Debit nominal normal                               | 2200 l/min  |
| Racord pneumatic de lucru                          | Dimensiunea plăcii de racordare 2 conform ISO 5599-1<br>G3/8                          |
| Tensiune de funcționare                            | 24V CC  |
| Presiune de lucru                                  | 0.3 MPa...1 MPa<br>3 bar...10 bar   |
| Structura constructivă                             | piston-glisant  |
| Tip de revenire                                    | arc pneumatic   |
| Autorizare   | C-Tick<br>c CSA us (OL)<br>c UL us - recunoscut (OL)                                  |
| Semnul KC  | KC-EMV  |
| Marca CE (consultati Declaratia de conformitate)   | conform Directivei UE privind CEM   |
| Marca UKCA (consultati Declaratia de conformitate) | conform reglementarilor UK privind EMC<br>conform reglementarilor RoHS din UK         |
| Tip de protecție                                   | IP65<br>NEMA 4  |
| Latimea nominală                                   | 15 mm   |
| Dimensiune grila                                   | 59 mm   |
| Funcția de evacuare a aerului                      | droselizabil<br>prin intermediul plăcii drosel<br>prin placa individuală de conectare |
| Principiul de etansare                             | slab  |
| Poziție de instalare                               | orice   |
| Conform cu standardul                              | ISO 5599-1  |
| Actionare manuală                                  | cu blocare<br>cu palpăre  |
| Tipul de comandă                                   | pilotat   |
| Alimentarea cu aer pilot                           | extern  |
| Directia de curgere                                | nu este reversibil  |
| Suprapunere  | suprapunere pozitivă  |

| Caracteristica                                  | Valoare   |
|---|---|
| Afisarea starii semnalului                      | LED   |
| Presiunea de control                            | 0.3 MPa...1 MPa<br>3 bar...10 bar   |
| Debit ventil                                    | 3000 l/min  |
| Debit ventil la placa individuala               | 2000 l/min  |
| Debit ventil interconectat pneumatic            | 2200 l/min  |
| Timp de comutare oprit                          | 35 ms   |
| Timp de comutare pornit                         | 20 ms   |
| Ciclu de lucru                                  | 100%  |
| Impuls de testare pozitiv max. la semnal 0      | 1000 ĩs   |
| Impuls de testare negativ max. cu 1 semnal      | 3500 ĩs   |
| Curent nominal de tragere pentru fiecare bobina | 165 mA pana la 30 ms  |
| Curent nominal la reducerea curentului          | 35 mA dupa 30 ms  |
| Caracteristici bobina                           | 24 V CC: 4,6 W  |
| Fluctuatii de tensiune admise                   | +/- 10 %  |
| Mediu de operare                                | Aer comprimat conform ISO 8573-1:2010 [7:4:4]   |
| Nota referitoare la mediul de lucru/comanda     | Posibilitatea operarii cu ulei (necesar pentru operare ulterioara)                        |
| Rezistenta la vibratii                          | Testul aplicatiei de transport cu grad de inclinare 2 conform FN 942017-4 si EN 60068-2-6 |
| Rezistenta la socuri                            | Test de soc cu grad de inclinare 2 conform FN 942017-5 si EN 60068-2-27                   |
| Clasa de rezistenta la coroziune KBK            | 0 - nu este afectat de coroziune  |
| Conformitatea LABS                              | VDMA24364-B1/B2-L   |
| Temperatura medie                               | -5 °C...50 °C   |
| Umiditate relativa                              | 0 - 90 %  |
| Mediu de comanda                                | Aer comprimat conform ISO 8573-1:2010 [7:4:4]   |
| Temperatura ambianta                            | -5 °C...50 °C   |
| Greutate produs                                 | 740 g   |
| Conector electric                               | 3 pini<br>M12x1<br>stecher central<br>design rotund                                       |
| Tipul de montare                                | pe placa de racordare   |
| Conexiune aer de control 12/14                  | Dimensiunea placii de racordare 2 conform ISO 5599-1                                      |
| Conexiune aer evacuat de comanda 82/84          | capturat<br>nu este stabilit conform standardului<br>optional:                            |
| Conector pneumatic 1                            | Dimensiunea placii de racordare 2 conform ISO 5599-1                                      |
| Conexiune pneumatica 2                          | Dimensiune placa de racordare 2 conform ISO 5599-1  |
| Conector pneumatic 3                            | Dimensiune placa de racordare 2 conform ISO 5599-1  |
| Conexiune pneumatica 4                          | Dimensiune placa de racordare 2 conform ISO 5599-1  |
| Conexiune pneumatica 5                          | Dimensiune placa de racordare 2 conform ISO 5599-1  |
| Nota privind materialele                        | Conform RoHS  |
| Material garnituri                              | FPM<br>HNBR<br>NBR  |
| Material carcasa                                | Aluminiu turnat sub presiune<br>PA  |
| Material suruburi                               | Otel<br>galvanizat  |