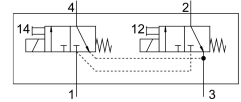
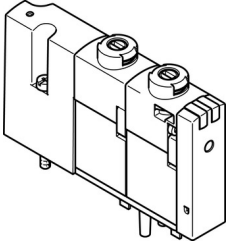


Ventil electromagnetic VOVC-BT-T32C-MT-F-1T1

Numar piesa: 565450

FESTO



Fisa de date

Caracteristica	Valoare
Funcție de ventil	2x3/2 normal închis monostabil
Tip de acționare	electric
Dimensiune ventil	10 mm
Racord pneumatic de lucru	Placa de racordare
Tensiune de funcționare	24V CC
Presiune de lucru	0 MPa...0.8 MPa 0 bar...8 bar 0 000032...116 000032
Structura constructivă	Ventil cu scaun cu arc de revenire
Tip de revenire	arc mecanic
Tip de protecție	IP40
Autorizare	c UL us - recunoscut (OL)
Latimea nominală	0.65 mm
Funcția de evacuare a aerului	nu se poate droseliza
Principiul de etansare	slab
Poziție de instalare	orice
Acționare manuală	cu blocare cu palpare
Tipul de comandă	direct
Directia de curgere	nu este reversibil
Suprapunere	suprapunere negativa
Afisarea starii semnalului	LED
b-valoare	0.24
Valoare C	0.048 000022
Debit ventil	10 l/min
Debit ventil interconectat pneumatic	10 l/min
Timp de comutare oprit	4.7 ms
Timp de comutare pornit	5.2 ms
Impuls de testare pozitiv max. la semnal 0	600 İs
Impuls de testare negativ max. cu 1 semnal	800 İs
Caracteristici bobina	24 V CC: faza de joasa tensiune 0,3 W, faza de inalta tensiune 1,0 W
Fluctuatii de tensiune admise	+/- 10 %

Caracteristica	Valoare
Mediu de operare	Aer comprimat conform ISO 8573-1:2010 [7:4:4]
Nota referitoare la mediul de lucru/comanda	Posibilitatea operarii cu ulei (necesar pentru operare ulterioara)
Clasa de rezistenta la coroziune KBK	1 - stres redus la coroziune
Conformitatea LABS	VDMA24364-B2-L
Temperatura medie	-5 °C...50 °C
Mediu de comanda	Aer comprimat conform ISO 8573-1:2010 [7:4:4]
Temperatura ambianta	-5 °C...50 °C
Greutate produs	30 g
Conector electric	prin placa de racordare
Conector pneumatic 1	Placa de racordare
Conexiune pneumatica 2	Placa de racordare
Conector pneumatic 3	Placa de racordare
Conexiune pneumatica 4	Placa de racordare
Nota privind materialele	Conform RoHS
Material garnituri	NBR PU
Material carcasa	Ranforsat cu PA