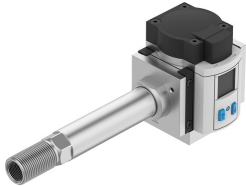


Senzor de debit SFAM-62-5000L-TG12-2SA-M12

Numar piesa: 565383

FESTO



Fisa de date

Caracteristica	Valoare
Autorizare	RCM Mark c UL us - recunoscut (OL)
Marca CE (consultati Declaratia de conformitate)	conform Directivei UE privind CEM conform directivei RoHS a UE
Marca UKCA (consultati Declaratia de conformitate)	conform reglementarilor UK privind EMC conform reglementarilor RoHS din UK
Organizatia emitenta a certificatului	UL E322346
Nota privind materialele	Conform RoHS
Variabila masurata	Volum Debit volumetric
Directia de curgere	unidirectional de la stanga la dreapta
Principiul de masurare	termic
Metoda de masurare	Pierderi de caldura
Valoare initiala a domeniului de masurare a debitului	50 l/min
Domeniu de masurare a debitului, valoare finala	5000 l/min
Presiune de lucru	1.6 MPa 16 bar
Medii de operare	Aer comprimat conform ISO 8573-1:2010 [7:4:4] Azot
Temperatura medie	0 °C...50 °C
Temperatura ambianta	0 °C...50 °C
Temperatura nominala	23 °C
Precizia valorii debitului	± (3% o.m.v. + 0,3% FS)
Repetabilitatea punctului zero in ± %FS	0.2 YUQ
Interval precizie de repetare in ± %FS	0.8 YUQ
Coeficient de temperatura a elementului de tensionare in ± %FS/K	standard 0,1%FS/K
Domeniul de influenta a presiunii in ± %FS/bar	0.5 FSB
Iesire de comutare	2 x PNP sau 2 x NPN comutabile
Functia de comutare	Comparator de fereastră sau comparator de prag, reglabil
Functia elementului de comutare	Contact ND/NI comutabil
Curent de iesire max.	100 mA
Iesire analogica	4 - 20 mA

Caracteristica	Valoare
Curba caracteristica a debitului valoare initiala	0 l/min
Curba caracteristica a debitului valoare finala	5000 l/min
Caracteristica de iesire valoare initiala	4 mA
Caracteristica de iesire valoarea finala	20 mA
Rezistenta de incarcare max. iesire curent	500 Ohm
Rezistenta la scurtcircuit	da
Rezistenta la suprasarcina	disponibil
Domeniu de tensiune de lucru CC	15 V...30 V
Protectie la polaritate inversa	pentru toate conexiunile electrice
Conexiune electrica 1, tip de conectare	Stecker
Conexiune electrica 1, tehnologie de conectare	M12x1, codificat A conform EN 61076-2-101
Conexiune electrica 1, numar de pini/fire	5
Conexiune electrica 1, tip de montare	Blocare cu surub
Lungimea max. a cablului	30 m
Tipul de montare	Instalarea liniei
Pozitie de instalare	orizontala
Conexiune pneumatica	G1/2
Greutate produs	1100 g
Material carcasa	Aluminiu turnat sub presiune Ranforsat cu PA
Tip de afisaj	LCD iluminat multicolor
Unitati reprezentabile	l l/min m ³ scf scfm
Optiuni de setare	Teach-in prin afisaj si butoane
Protectie contra manipularii	Codul PIN
Domeniu de reglare valori de prag	1 %...100 %
Interval de reglare a histerezisului	0 %...90 %
Tip de protectie	IP65
Caderea presiunii	100 mbar
Clasa de protectie	III
Clasa de rezistenta la coroziune KBK	2 - Solicitare moderata din cauza coroziunii
Conformitatea LABS	VDMA24364-B1/B2-L