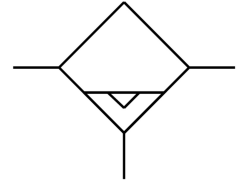


Separator de apă MS6N-LWS

Numar piesa: 564898

FESTO



Fisa de date

Caracteristica	Valoare
Dimensiune	6
Seria	MS
Pozitie de instalare	vertical +/- 5°
Purjare a condensului	complet automat
Structura constructiva	Separator centrifugal
Cantitate max. de condens	38 ml
Protectie pahar	integrat ca si carcasa metalica
Eficienta de separare a condensatului	99 %
Presiune de lucru	0.8 bar...16 bar
Debit nominal normal	2400 l/min...3800 l/min
Autorizare	c UL us - recunoscut (OL)
Medii de operare	Aer comprimat conform ISO 8573-1:2010 [-::-:-] Aer comprimat conform ISO 8573-1:2010 [7::-:-] Gaze inerte
Clasa de rezistenta la coroziune KBK	2 - Solicitare moderata din cauza coroziunii
Conformitatea LABS	VDMA24364-B1/B2-L
Siguranta alimentara	vedeti informatii detaliate despre material
Temperatura medie	-10 °C...60 °C
Tip de protectie	IP65 conform IEC 60529
Temperatura ambianta	-10 °C...60 °C
Tipul de montare	optional: Instalarea liniei cu accesorii
Nota privind materialele	Conform RoHS
Material garnituri	NBR
Material carcasa	Aluminiu turnat sub presiune Aliaj de aluminiu forjat
Material vizor	PA