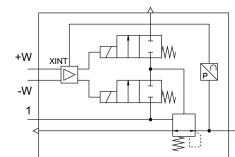


Regulator presiune MS12-LR-G-PE6

Numar piesa: 564888

FESTO



Fisa de date

Caracteristica	Valoare
Dimensiune	12
Seria	MS
Pozitie de instalare	orice
Structura constructiva	ventil regulator cu membrana pilotata
Funcția de regulator	Presiune de iesire constanta cu compensarea presiunii prealabile cu ventilare secundara cu comportament de curent invers
Indicator de presiune	cu manometru
Presiune de lucru	0.115 MPa...0.8 MPa 1.15 bar...8 bar
Domeniu de reglare a presiunii	0.15 bar...6 bar
Histerezis max. de presiune	0.004 MPa 0.04 bar 0.58 000032
Debitul ventilarii secundare	600 l/min
Debit nominal normal	12000 l/min...21000 l/min
Domeniu de tensiune de lucru CC	21.6 V...26.4 V
Consum max. de energie electrica	3.6 W
Consum max. de curent	0.15 A
Tensiune nominala de functionare CC	24 V
Ondulatie remanenta	10 %
Gama de semnal, intrare analogica	0 - 10 V
Semnul KC	KC-EMV
Marca CE (consultati Declaratia de conformitate)	conform Directivei UE privind CEM conform directivei RoHS a UE
Marca UKCA (consultati Declaratia de conformitate)	conform reglementarilor UK privind EMC conform reglementarilor RoHS din UK
Medii de operare	Aer comprimat conform ISO 8573-1:2010 [7:4:4] Gaze inerte
Clasa de rezistenta la coroziune KBK	2 - Solicitare moderata din cauza coroziunii
Conformitatea LABS	VDMA24364-B1/B2-L
Temperatura de depozitare	-10 °C...60 °C
Temperatura medie	10 °C...50 °C

Caracteristica	Valoare
Tip de protectie	IP65
Temperatura ambianta	10 °C...50 °C
Greutate produs	4000 g
Tipul de montare	optional: Instalarea liniei cu coltar de sustinere
Conector pneumatic 1	Placa de racordare
Conexiune pneumatica 2	Placa de racordare
Material aparatoare	PA
Nota privind materialele	Conform RoHS
Material capac de jos	Aliaj de aluminiu forjat
Material garnituri	NBR
Material arc	Otel de arcuri
Material carcasa	Aluminiu turnat sub presiune
Material membrana	NBR
Material tachtet ventil	Aliaj de aluminiu forjat NBR otel inoxidabil inalt aliat