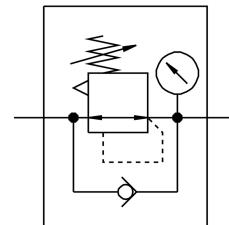


Regulator presiune MS9-LR-NG-D6-DI-AG-PSI-AS

Numar piesa: 564142

FESTO



Fisa de date

Caracteristica	Valoare
Dimensiune	9
Seria	MS
Blocaj de actionare	Buton rotativ cu blocare blocabil cu accesorii
Pozitie de instalare	orice
Structura constructiva	Regulator cu membrana actionat direct
Funcția de regulator	Presiune de iesire constanta cu compensarea presiunii prealabile cu ventilare secundara cu comportament de curent invers
Indicator de presiune	cu manometru
Presiune de lucru	1 bar...20 bar
Domeniu de reglare a presiunii	0.5 bar...7 bar
Histerezis max. de presiune	0.4 bar
Temperatura ambientala Ex	-10°C ≤ Ta ≤ +60°C
Mediu de operare	Aer comprimat conform ISO 8573-1:2010 [7:4:4] Gaze inerte
Nota referitoare la mediul de lucru/comanda	Posibilitatea operarii cu ulei (necesar pentru operare ulterioara)
Clasa de rezistenta la coroziune KBK	2 - Solicitare moderata din cauza coroziunii
Conformitatea LABS	VDMA24364-B1/B2-L
Temperatura de depozitare	-10 °C...60 °C
Temperatura medie	-10 °C...60 °C
Temperatura ambienta	-10 °C...60 °C
Greutate produs	1400 g
Tipul de montare	optional: Instalarea panoului frontal Instalarea liniei cu accesorii
Material aparatoare	Ranforsat cu PA
Nota privind materialele	Conform RoHS
Materialul placii de racordare	Aluminiu turnat sub presiune
Material echer de fixare	Aluminiu turnat sub presiune

Caracteristica	Valoare
Material carcasa	Aluminiu turnat sub presiune
Material conector module	Aluminiu turnat sub presiune
Material membrana	NBR
Material tachtet ventil	Aliaj de aluminiu forjat NBR POM