

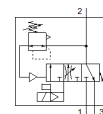
Ventil de exhaustare rapida / soft-start MS9-SV

Cod: 562176

FESTO



Reprezentare



Fisa tehnica

Fisa date generala - valorile individuale depind de configuratia Dvs.

Caracteristica	valoare
serie	MS
marime de fabricatie	9
Marimea ramei	90 mm
Functie de siguranta	exhaustare
Nivel performanta (PL)	exhaustare / pana la Categoria 1, nivel de performanta c
Structura constructiva	Sertar cu piston
tip de actionare	electric
Principiu de etansare	moale
Functie de exhaustare a aerului	nedroselizabil
Actionare manuala auxiliara	fara La ventile pilotate: fara retinere la cresterea presiunii si la ventile de exhaustare: cu retinere, cu auto-revenire
Tip de revenire	arcuri mecanice
Tip de comanda	pilotat
functie ventil	3/2 inchis, monostabil functie de acumulare a presiunii
Presiune de operare Mpa	0,35 ... 1,6 MPa
presiune de operare	3,5 ... 16 bar
Afisarea presiunii	Pentru filet G1/4 Pentru filet G1/8 Scala rosu-verde cu senzor de presiune cu manometru cu indicator de functionare
Debit nominal	8.300 ... 16.550 l/min
Durata de anclansare	100 %
Caracteristica bobina	110 V AC: 50/60 Hz, putere preluare 14,5 VA, putere mentinere 10, 5 VA 230 V AC: 50/60 Hz, putere preluare 14,5 VA, putere mentinere 10, 5 VA 24 V DC: 2.7 W 24 V DC: 8.4 W
Tensiune nominala de operare DC	110 V 230 V 24 V
Oscilatii admisibile ale tensiunii	+/- 10 %
mediu de operare	Aer comprimat conform ISO 8573-1:2010 [7:4:4]
Indicatie pentru mediul de lucru si cel de pilotare	functionare cu lubrifiere posibila (necesara pentru alte operatii)
Clasa de rezistenta la coroziune KBK	2 - Rezistenta moderata la coroziune
Indicatie material	conform RoHS
Conformitatea PWIS	VDMA24364-B1/B2-L
Tip de protectie	IP65
Temperatura medie	0 ... 60 °C
Temperatura mediului	0 ... 60 °C

Caracteristica	valoare
Temperatura de depozitare	0 ... 60 °C
Rezistenta la soc	Testare la soc cu nivel 1 in conformitate cu FN 942017-5 si EN 60068-2-27
Rezistenta la vibratii	Testul modulului de transport cu nivel de inclinare 1 conform FN 942017-4 si EN 60068-2-6
Aprobare	c UL us - Recognized (OL)
Simbol CE (vezi declaratia de conformitate)	conform directivei europene EMV conform directivei europene privind echipamentele tehnice in conformitate cu directivele EU RoHS
Marcaj UKCA (a se vedea declaratia de conformitate)	conform reglementărilor UK privind EMC conform reglementarilor UK privind masinile conform reglementarilor UK RoHS
tip fixare	montare in linie cu accesorii la alegere:
pozitie instalare	Oricare
Racord manometru	G1/8 G1/4
Conectare electrica	Oglinda de conectare tip A conform EN 175301-803 stecher conform EN 175301-803 design patrat
Materialul carcasei	Aluminiu turnat sub presiune
Materialul etansarilor	NBR
Materialul glisierii pistonului	Alama
Materialul protectiei	Aliaj de aluminiu forjat
Materialul protectiei de dedesubt	PA