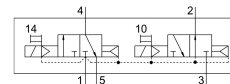


Ventil electromagnetic VSVA-B-T32H-AD-D1-1R5L

Numar piesa: 561361

FESTO



Fisa de date

Caracteristica	Valoare
Funcție de ventil	2x3/2 deschis / închis monostabil
Tip de acționare	electric
Latime	42 mm
Debit nominal normal	1100 l/min
Racord pneumatic de lucru	Dimensiunea plăcii de racordare 1 conform ISO 5599-1 G1/4
Tensiune de funcționare	24V CC
Presiune de lucru	0.3 MPa...1 MPa 3 bar...10 bar
Structura constructivă	piston-glisant
Tip de revenire	arc pneumatic
Autorizare	c UL us - recunoscut (OL)
Tip de protecție	IP65 NEMA 4
Latimea nominală	11 mm
Dimensiune grila	43 mm
Funcția de evacuare a aerului	droselizabil prin intermediul plăcii drosel prin placă individuală de conectare
Principiul de etansare	slab
Pozitie de instalare	orice
Conform cu standardul	ISO 5599-1
Actionare manuală	cu blocare cu palpăre
Tipul de comandă	pilotat
Alimentarea cu aer pilot	intern
Direcția de curgere	nu este reversibil
Suprapunere	suprapunere pozitivă
Afișarea stării semnalului	LED
Debit ventil	1600 l/min
Debit ventil la placă individuală	1200 l/min
Debit ventil interconectat pneumatic	1100 l/min
Timp de comutare oprit	38 ms

Caracteristica	Valoare
Timp de comutare pornit	20 ms
Ciclu de lucru	100%
Impuls de testare pozitiv max. la semnal 0	1600 İs
Impuls de testare negativ max. cu 1 semnal	1100 İs
Caracteristici bobina	24 V CC: 1,3 W
Fluctuatii de tensiune admise	+/- 10 %
Mediu de operare	Aer comprimat conform ISO 8573-1:2010 [7:4:4]
Nota referitoare la mediul de lucru/comanda	Posibilitatea operarii cu ulei (necesar pentru operare ulterioara)
Rezistenta la vibratii	Testul aplicatiei de transport cu grad de inclinare 2 conform FN 942017-4 si EN 60068-2-6
Rezistenta la socuri	Test de soc cu grad de inclinare 2 conform FN 942017-5 si EN 60068-2-27
Clasa de rezistenta la coroziune KBK	0 - nu este afectat de coroziune
Conformitatea LABS	VDMA24364-B1/B2-L
Temperatura medie	-5 °C...50 °C
Umiditate relativa	0 - 90 %
Mediu de comanda	Aer comprimat conform ISO 8573-1:2010 [7:4:4]
Temperatura ambianta	-5 °C...50 °C
Greutate produs	442 g
Conector electric	3 pini M12x1 stecher central design rotund
Tipul de montare	pe placa de racordare
Conector pneumatic 1	Dimensiunea placii de racordare 1 conform ISO 5599-1
Conexiune pneumatica 2	Dimensiunea placii de racordare 1 conform ISO 5599-1
Conector pneumatic 3	Dimensiune placa de racordare 1 conform ISO 5599-1
Conexiune pneumatica 4	Dimensiune placa de racordare 1 conform ISO 5599-1
Conexiune pneumatica 5	Dimensiunea placii de racordare 1 conform ISO 5599-1
Nota privind materialele	Conform RoHS
Material garnituri	FPM HNBR NBR
Material carcasa	Aluminiu turnat sub presiune PA
Material suruburi	Otel galvanizat