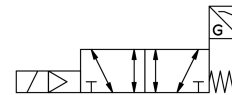
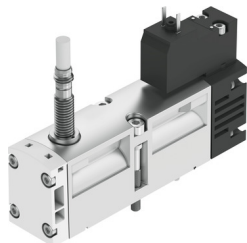


# Ventil electromagnetic VSVA-B-M52-MZ-A1-1C1-APC

Numar piesa: 560725

FESTO



## Fisa de date

Caracteristica	Valoare
Funcție de ventil	5/2 monostabil
Tip de acționare	electric
Latime	26 mm
Debit nominal normal	1100 l/min
Racord pneumatic de lucru	Dimensiunea plăcii de racordare 26 mm conform ISO 15407-1 Dimensiunea plăcii de racordare 01 conform VDMA 24563 G1/4
Tensiune de funcționare	24V CC
Presiune de lucru	-0.09 MPa...1.6 MPa -0.9 bar...16 bar
Structura constructivă	piston-glisant
Tip de revenire	arc mecanic
Autorizare	C-Tick c UL us - recunoscut (OL)
Semnul KC	KC-EMV
Marca CE (consultați Declarația de conformitate)	conform Directivei UE privind CEM
Organizația emitentă a certificatului	UL MH19482
Marca UKCA (consultați Declarația de conformitate)	conform reglementărilor UK privind EMC
Tip de protecție	IP65 NEMA 4
Latimea nominală	9 mm
Funcția de evacuare a aerului	droselizabil prin intermediul plăcii drosel prin placa individuală de conectare
Principiul de etansare	slab
Poziție de instalare	orice
Conform cu standardul	ISO 15407-1 VDMA 24563
Acționare manuală	acoperit
Tipul de comandă	pilotat
Alimentarea cu aer pilot	extern
Direcția de curgere	oricare
Principiul de măsurare	inductiv
Suprapunere	suprapunere pozitivă

Caracteristica	Valoare
Senzor de protecție la polaritate inversă	pentru toate conexiunile electrice
Afisarea stării semnalului	cu accesorii
Interogarea poziției comutatorului	Poziția de repaus cu senzor
Afisaj stare de comutare senzor	LED
Presiunea de control	0.3 MPa...1 MPa 3 bar...10 bar
Debit ventil	1400 l/min
Debit ventil la placă individuală	1100 l/min
Debit ventil interconectat pneumatic	1100 l/min
Timp de comutare oprit	41 ms
Timp de comutare pornit	21 ms
Ventil - Timp de conectare a senzorului, pornit	60 ms
Ventil - Timp de oprire a senzorului	11 ms
Ciclu de lucru	100%
Impuls de testare pozitiv max. la semnal 0	1800 ĩs
Impuls de testare negativ max. cu 1 semnal	800 ĩs
Tensiune nominală de funcționare CC	24 V
Iesire de comutare	PNP
Caracteristici bobina	24 V CC: 1,8 W
Fluctuații de tensiune admise	-15 % / +10 %
Mediu de operare	Aer comprimat conform ISO 8573-1:2010 [7:4:4]
Nota referitoare la mediul de lucru/comandă	Posibilitatea operării cu ulei (necesar pentru operare ulterioară)
Rezistența la vibrații	Testul aplicației de transport cu grad de înclinare 2 conform FN 942017-4 și EN 60068-2-6
Rezistența la socuri	Test de soc cu grad de înclinare 2 conform FN 942017-5 și EN 60068-2-27
Clasa de rezistență la coroziune KBK	0 - nu este afectat de coroziune
Conformitatea LABS	VDMA24364-B1/B2-L
Temperatura medie	-5 °C...50 °C
Umiditate relativă	0 - 90 %
Nivel de presiune acustică	85 000007
Temperatura ambiantă	-5 °C...50 °C
Cuplu de strângere max. la fixarea ventilului	1.8 Nm...2.2 Nm
Greutate produs	332 g
Domeniu de tensiune de lucru CC senzor	10 V...30 V
Rezistența la scurtcircuit senzor	sincronizare
Senzor de curent fără sarcină	10 mA
Curent de ieșire max. senzor	200 mA
Frecvență max. de comutare senzor	5000 Hz
Senzor de ondulație reziduală	± 10 %
Senzor de cadere de tensiune	2 V
Conector electric	Formular C conform EN 175301-803 fără conductor de protecție
Conexiunea senzorului	Cablu 2,5 m
Tipul de montare	pe placă de racordare
Conexiune aer de control 12/14	Dimensiunea plăcii de racordare 26 mm conform ISO 15407-1
Conexiune aer evacuat de comandă 82/84	capturat necontorizat optional:
Conector pneumatic 1	Dimensiunea plăcii de racordare 26 mm conform ISO 15407-1
Conexiune pneumatică 2	Dimensiunea plăcii de racordare 26 mm conform ISO 15407-1
Conector pneumatic 3	Dimensiunea plăcii de racordare 26 mm conform ISO 15407-1
Conexiune pneumatică 4	Dimensiunea plăcii de racordare 26 mm conform ISO 15407-1

<b>Caracteristica</b>	<b>Valoare</b>
Conexiune pneumatica 5	Dimensiunea placii de racordare 26 mm conform ISO 15407-1
Interfata de pre-control	conform ISO 15218
Nota privind materialele	Conform RoHS
Material garnituri	FPM NBR
Material carcasa	Aluminiu turnat sub presiune PA
Material suruburi	Otel, galvanizat
Functia elementului de comutare	Deschizator