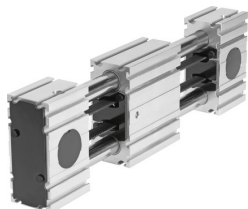


Axă curea dințată ELGR-TB-...-55- -

Numar piesa: 560507

FESTO



Fisa de date

Caracteristica	Valoare
Diametrul efectiv al pinionului de actionare	28.65 mm
Cursa de lucru	50 mm...1500 mm
Dimensiune	55
Alungirea curelei dintate	0.21 %
Pasul curelei dintate	3 mm
Pozitie de instalare	orice
Ghidaj	Ghidaj de alunecare Ghidaj cu bile de recirculare
Structura constructiva	Axa liniara electromecanica cu curea dintata
Tipul de motor	Motor pas cu pas Servomotor
Acceleratie max.	50 m/s ²
Viteza max.	0.35 m/s...3 m/s
Precizie de repetare	±0,1 mm
Ciclu de lucru	100%
Conformitatea LABS	VDMA24364 zona III
Tip de protectie	IP20
Temperatura ambianta	-10 °C...50 °C
Momentele de gradul 2 ale suprafetei ly	38300 000057
Momente de gradul 2 ale suprafetei lz	41180 000057
Cuplu max. de actionare	5 Nm
Fora max. Fy	300 N
Fora max. Fz	300 N
Rezistenta max. de deplasare fara sarcina	27.9 N
Fora max. de avans Fx	350 N
Cuplu de antrenare in gol	0.4 Nm
Momentul de inertie al masei JH pe metru de cursa	0.19 000018
Momentul de inertie al masei JL pe kg de sarcina utila	2.05 000018
Constanta de alimentare	90 000058
Durata de viata de referinta	5000 km
Supraincarcare masa mobila pentru fiecare cursa de 10 mm	0.92 g

Caracteristica	Valoare
Greutate de baza la o cursa de 0 mm	5440 g
Greutate suplimentara pe cursa de 10 mm	78 g
Material profil	Aliaj de aluminiu forjat anodizat
Nota privind materialele	Conform RoHS
Material capacul mecanism de actionare	Aliaj de aluminiu forjat anodizat
Material roata de curea	otel inoxidabil inalt aliat
Material sanie	Aliaj de aluminiu forjat anodizat
Material corp de prindere al curelei dintate	Beriliu bronz
Material curea dintata	Policloropren cu fibra de sticla si invelis de nailon