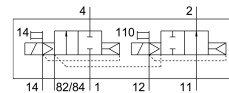
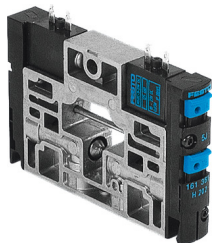


Ventil electromagnetice CPV14-M1H-2OLS-2GLS-K-1/8

Numar piesa: 559653

FESTO



Fisa de date

Caracteristica	Valoare
Funcție de ventil	2x2/2 deschis / închis monostabil
Tip de acționare	electric
Dimensiune ventil	14 mm
Debit nominal normal	800 l/min
Racord pneumatic de lucru	G1/8
Tensiune de funcționare	24V CC
Presiune de lucru	-0.09 MPa...1 MPa -0.9 bar...10 bar
Structura constructivă	piston-glisant
Tip de revenire	arc pneumatic
Tip de protecție	IP65
Latimea nominală	6 mm
Funcția de evacuare a aerului	nu se poate droseliza
Principiul de etansare	slab
Poziție de instalare	orice
Acționare manuală	cu blocare cu palpare
Tipul de comandă	pilotat
Alimentarea cu aer pilot	extern intern
Directia de curgere	nu este reversibil
Suprapunere	suprapunere pozitivă
Presiunea de control	0.3 MPa...0.8 MPa 3 bar...8 bar
b-valoare	0.37
Valoare C	3.2 000022
Timp de comutare oprit	16 ms
Timp de comutare pornit	13 ms
Ciclu de lucru	100% în combinație cu reducerea curentului de operare
Consum de energie electrică	0.65 W
Impuls de testare pozitiv max. la semnal 0	1400 I _s
Impuls de testare negativ max. cu 1 semnal	400 I _s

Caracteristica	Valoare
Mediu de operare	Aer comprimat conform ISO 8573-1:2010 [7:4:4]
Nota referitoare la mediul de lucru/comanda	Posibilitatea operarii cu ulei (necesar pentru operare ulterioara)
Rezistenta la vibratii	Testul aplicatiei de transport cu grad de inclinare 2 conform FN 942017-4 si EN 60068-2-6
Rezistenta la socuri	Test de soc cu grad de inclinare 2 conform FN 942017-5 si EN 60068-2-27
Clasa de rezistenta la coroziune KBK	2 - Solicitare moderata din cauza coroziunii
Conformitatea LABS	VDMA24364-B1/B2-L
Temperatura de depozitare	-20 °C...40 °C
Temperatura medie	-5 °C...50 °C
Temperatura ambianta	-5 °C...50 °C
Greutate produs	120 g
Tipul de montare	cu orificiu de trecere
Conexiune aer de control 12/14	Racord colector
Conexiune aer evacuat de comanda 82/84	Racord colector
Conector pneumatic 1	Racord colectiv cu separare de presiune
Conector pneumatic 11	Racord colectiv cu separare de presiune
Conexiune pneumatica 2	G1/8
Conexiune pneumatica 3/5, sinteza	Conexiune colectiva
Conexiune pneumatica 4	G1/8
Nota privind materialele	Conform RoHS
Material garnituri	HNBR NBR
Material carcasa	Aluminiu turnat sub presiune Alama POM PPS Otel