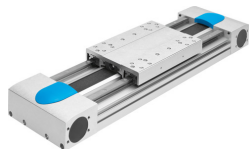


Axă curea dințată EGC-HD-160- -TB

Numar piesa: 556824

FESTO



Fisa de date

Caracteristica	Valoare
Diametrul efectiv al pinionului de actionare	39.79 mm
Cursa de lucru	50 mm...5000 mm
Dimensiune	160
Alungirea curelei dintate	0.23 %
Pasul curelei dintate	5 mm
Pozitie de instalare	orice
Ghidaj	Ghidaj cu bile de recirculare
Structura constructiva	Axa liniara electromecanica cu curea dintata
Tipul de motor	Motor pas cu pas Servomotor
Acceleratie max.	50 m/s ²
Viteza max.	5 m/s
Ciclu de lucru	100%
Conformitatea LABS	VDMA24364 zona III
Tip de protectie	IP40
Temperatura ambianta	-10 °C...60 °C
Momentele de gradul 2 ale suprafetei ly	1290000 000057
Momente de gradul 2 ale suprafetei lz	98900000 000057
Cuplu max. de actionare	20 Nm
Forta max. Fy	5600 N
Forta max. Fz	5600 N
Rezistenta max. de deplasare fara sarcina	105.5 N
Moment max. Mx	300 Nm
Max. Moment My	500 Nm
Moment max. Mz	500 Nm
Forta max. de avans Fx	1000 N
Cuplu de antrenare in gol	2.1 Nm
Momentul de inertie torsional It	1040000 000057
Momentul de inertie al masei JH pe metru de cursa	1.267 000018
Momentul de inertie al masei JL pe kg de sarcina utila	3.96 000018
Momentul de inertie al masei JO	14.49 000018

Caracteristica	Valoare
Momentul de inertie de masa JW pentru sania suplimentara	11.734 000018
Constanta de alimentare	125 000058
Durata de viata de referinta	5000 km
Greutate sanie	2571 g
Greutate sanie suplimentara	2022 g
Greutate de baza la o cursa de 0 mm	9050 g
Greutate suplimentara pe cursa de 10 mm	107 g
Material profil	Aliaj de aluminiu forjat, anodizat
Nota privind materialele	Conform RoHS
Material capacul mecanism de actionare	Aliaj de aluminiu forjat, anodizat
Material roata de curea	otel inoxidabil inalt aliat
Material sanie	Aliaj de aluminiu forjat, anodizat
Material corp de prindere al curelei dintate	Beriliu bronz
Material curea dintata	Policloropren cu fibra de sticla si invelis de nailon PUR cu miez de otel si acoperire de nailon