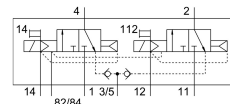
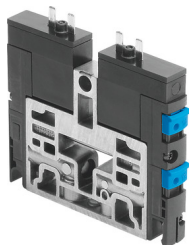


Ventil electromagnetic CPV10-M1H-2X3-GLS-Y-M7-B-EX

FESTO

Numar piesa: 553261



Fisa de date

Caracteristica	Valoare
Funcție de ventil	2x3/2 normal închis monostabil
Tip de acționare	electric
Dimensiune ventil	10 mm
Debit nominal normal	400 l/min
Racord pneumatic de lucru	M7
Tensiune de funcționare	24V CC
Presiune de lucru	0.01 MPa...1 MPa 0.1 bar...10 bar
Structura constructivă	piston-glisant
Tip de revenire	arc pneumatic
Tip de protecție	IP50
Latimea nominală	4 mm
Funcția de evacuare a aerului	nu se poate droseliza
Principiul de etansare	slab
Poziție de instalare	orice
Acționare manuală	cu blocare cu palpare
Tipul de comandă	pilotat
Alimentarea cu aer pilot	extern intern
Directia de curgere	nu este reversibil
Suprapunere	suprapunere pozitiva
Presiunea de control	0.3 MPa...0.8 MPa 3 bar...8 bar
b-valoare	0.4
Valoare C	1.6 000022
Timp de comutare oprit	37 ms
Timp de comutare pornit	17 ms
Ciclu de lucru	100% in combinatie cu reducerea curentului de operare
consumul de curent necesar	0.016 A
Putere de intrare max. Pi	0,76 W
Tensiunea de intrare max. Ui	32 V

Caracteristica	Valoare
Curent de intrare Ii max.	0,2 A
Inductivitate internă eficientă, St	neglijabil de mic
capacitate internă efectivă Ci	neglijabil
Mediu de operare	Aer comprimat conform ISO 8573-1:2010 [7:4:4]
Nota referitoare la mediul de lucru/comandă	Posibilitatea operării cu ulei (necesar pentru operare ulterioară)
Clasa de rezistență la coroziune KBK	2 - Solicitare moderată din cauza coroziunii
Conformitatea LABS	VDMA24364-B1/B2-L
Temperatura de depozitare	-20 °C...40 °C
Temperatura medie	-5 °C...50 °C
Temperatura ambiantă	-5 °C...50 °C
Greutate produs	70 g
Tipul de montare	cu orificiu de trecere
Conexiune aer de control 12/14	Racord colector
Conexiune aer evacuat de comandă 82/84	Racord colector
Conector pneumatic 1	Racord colector
Conector pneumatic 11	Racord colector
Conexiune pneumatică 2	M7
Conexiune pneumatică 3/5, sinteză	Conexiune colectivă
Conexiune pneumatică 4	M7
Nota privind materialele	Conform RoHS
Material garnituri	HNBR NBR
Material carcasa	Aluminiu turnat sub presiune Alama POM PPS Otel