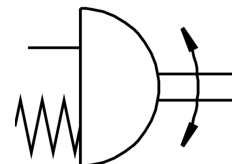
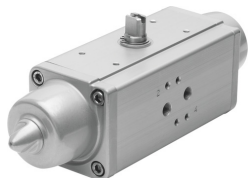


Cilindru oscilant DAPS-0015-090-RS4-F0305-T6

Numar piesa: 553229

FESTO



Fisa de date

Caracteristica	Valoare
Dimensiunea mecanismului de reglare	0015
Model de gaurire a flansei	F03 F05
Unghi de pivotare	90 deg
Pozitia finala a intervalului de reglare la 0	-1 deg...9 deg
Interval de reglare pozitie de capat la unghiul oscilant nominal	81 deg...91 deg
Adancimea de conectare a arborelui	13.2 mm
Indicatie privind intervalul de reglare a pozitilor de capat	optional, o pozitie finala reglabila
Conexiune standard la armatura	ISO 5211
Amortizare	fara amortizare
Pozitie de instalare	orice
Mod de functionare	cu simpla actiune
Structura constructiva	Cinematica jug
Detectarea pozitiei	fara
Directia de inchidere	blocare pe dreapta
Conexiunea ventilului este conforma cu standardul	VDI/VDE 3845 (NAMUR)
Safety Integrity Level (SIL)	pana la SIL 2 Mod de solicitare redusa
Presiunea de conectare pentru forta arcului	0.56 MPa 5.6 bar
Presiune de lucru	0.56 MPa...0.84 MPa 5.6 bar...8.4 bar
Presiunea nominala de functionare	0.56 MPa 5.6 bar
Frecventa max. de oscilatie la 0,6 MPa (6 bari, 87 psi)	1 Hz
Marca CE (consultati Declaratia de conformitate)	conform directivei UE privind protectia la explozie (ATEX)
Marca UKCA (consultati Declaratia de conformitate)	conform reglementarilor britanice EX
Protectie la explozie	Zona 1 (ATEX) Zona 2 (ATEX) Zona 21 (ATEX) Zona 22 (ATEX)
Organizatia emitenta a certificatului	TÜV Nord 212170801
Categorie ATEX pentru gaz	II 2G
Categorie ATEX pentru praf	II 2D

Caracteristica	Valoare
Tip de protectie la explozie pentru gaz	Ex h IIC T6...T3 Gb X
Tip de protectie contra exploziilor pentru praf	Ex h IIIC T85°C...T200°C Db X
Temperatura ambientala Ex	-50°C ≤ Ta ≤ +60°C
Mediu de operare	Aer comprimat conform ISO 8573-1:2010 [7:4:4]
Nota referitoare la mediul de lucru/comanda	Posibilitatea operarii cu ulei (necesar pentru operare ulterioara)
Clasa de rezistenta la coroziune KBK	3 - stres intens de coroziune
Conformitatea LABS	VDMA24364 zona III
Temperatura ambianta	-50 °C...60 °C
Cuplu la presiunea nominala de functionare si la un unghi de oscilatie de 0°	15 Nm
Cuplu la presiunea nominala de functionare si la un unghi de pivotare de 50°	7.5 Nm
Cuplu la presiunea nominala de functionare si la un unghi de pivotare de 90°	10 Nm
Indicatie privind cuplul	Cuplul de operare al mecanismului de actionare nu trebuie sa fie mai mare decat cuplul maxim admisibil mentionat in ISO 5211, in functie de dimensiunea flansei de fixare si a cuplajului.
Cuplu de revenire a arcului la unghiul de rotatie 0°	10 Nm
Cuplu de revenire a arcului la unghiul de rotatie 50°	7.5 Nm
Cuplu de revenire a arcului la un unghi de rotatie de 90°	15 Nm
Puterea arcurilor	4
Consumul de aer la 0,6 MPa (6 bari, 87 psi) per ciclu 0°-unghi nominal de balansare-0°	0.63 l
Greutate produs	1200 g
Conexiunea arborelui	T11
Conexiune pneumatica	G1/8
Nota privind materialele	Conform RoHS
Material capac	Aliaj de aluminiu forjat
Material garnituri	FVMQ Ranforsat cu PTFE
Material carcasa	Aliaj de aluminiu forjat
Material suruburi	otel aliaj inalt
Material arbore	otel aliaj inalt
Cod material arbore	1.4305