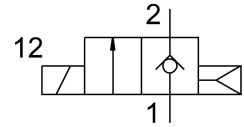
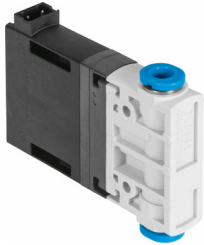


Ventil electromagnetic MHJ9-QS-4-MF

Numar piesa: 553118

FESTO



Fisa de date

Caracteristica	Valoare
Funcție de ventil	2/2 monostabil închis
Tip de acționare	electric
Latime	9 mm
Debit nominal normal	100 l/min
Racord pneumatic de lucru	QS-4
Tensiune de funcționare	24V CC
Presiune de lucru	0.05 MPa...0.6 MPa 0.5 bar...6 bar
Structura constructivă	Ventil cu scaun fara arc de revenire
Tip de revenire	arc pneumatic
Tip de protecție	IP40
Dimensiune grila	9.5 mm
Indicație privind funcționarea	Nu operați fara debit. Pentru montare in bloc, cu o temperatura ambientală maximă de 45 °C.
Principiul de etansare	dur
Poziție de instalare	orice
Acționare manuală	fara
Tipul de comandă	direct
Directia de curgere	nu este reversibil
b-valoare	0.38
Valoare C	0.4 000022
Frecvența max. de comutare	1000 Hz
Timp de comutare la 0,4 MPa (4 bari, 58 psi) și 24 V în stare nouă	0.8 ms
Timp de deconectare la 0,4 MPa (4 bari, 58 psi) și 24 V în noua stare	0.4 ms
Timp de comutare la 0,4 MPa (4 bari, 58 psi) și 48 V în stare nouă	0.6 ms
Timp de deconectare la 0,4 MPa (4 bari, 58 psi) și 48 V în noua stare	0.4 ms
Timp de comutare la 0,4 MPa (4 bari, 58 psi) și 12 V în noua stare	1.1 ms
Timp de deconectare la 0,4 MPa (4 bari, 58 psi) și 12 V în noua stare	0.4 ms
Timp de comutare la 0,05 MPa (0,5 bari, 7,25 psi) și 24 V în stare nouă	0.7 ms
Timp de deconectare la 0,05 MPa (0,5 bari, 7,25 psi) și 24 V în noua stare	0.5 ms
Timp de comutare la 0,6 MPa (6 bari, 87 psi) și 24 V în noua stare	0.9 ms

Caracteristica	Valoare
Timp de deconectare la 0,6 MPa (6 bari, 87 psi) si 24 V in starea noua	0.4 ms
Toleranta timp de comutare oprita	+15 %/-25 %
Toleranta timp de comutare pornita	+/-15 %
Domeniu de tensiune de lucru CC	12 V...53 V
Ciclu de lucru	100%
Nota privind tensiunea de functionare	Operare doar cu cablu de legatura MHJ9-KMH...
Rezistenta bobina	2.5 Ohm
Mediu de operare	Aer comprimat conform ISO 8573-1:2010 [7:4:4]
Nota referitoare la mediul de lucru/comanda	Functionarea cu ulei nu este posibila
Limitarea temperaturii ambientale si a mediului	in functie de frecventa de comutare (vedeti diagrama)
Clasa de rezistenta la coroziune KBK	2 - Solicitare moderata din cauza coroziunii
Conformitatea LABS	VDMA24364-B2-L
Temperatura de depozitare	-20 °C...50 °C
magnet de temperatura de suprafata admisa	120 °C
Temperatura medie	-5 °C...60 °C
Temperatura ambianta	-5 °C...60 °C
Greutate produs	30 g
Conector electric	2 pini Plug KMH
Tipul de montare	optional: Instalarea liniei cu orificiu de trecere
Conector pneumatic 1	QS-4
Conexiune pneumatica 2	QS-4
Nota privind materialele	Conform RoHS
Material garnituri	HNBR
Material carcasa	Ranforsat cu PA
Material suruburi	Otel