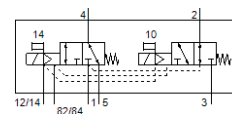
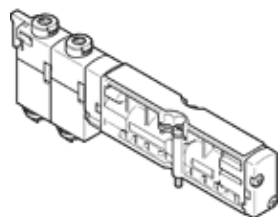


# Ventil electromagnetic VMPA1-M1H-HU-PI

Cod: 553112

FESTO



## Fisa tehnica

Caracteristica	valoare
functie ventil	2x3/2 deschis/inchis, monostabil
tip de actionare	electric
Dimensiune ventil	10 mm
Debit nominal	140 ... 190 l/min
Presiune de operare Mpa	-0,09 ... 1 MPa
presiune de operare	-0,9 ... 10 bar
Structura constructiva	Ventil cu scaun si revenire cu arc
Tip de revenire	arcuri mecanice
Aprobare	c UL us - Recognized (OL)
Departament eliberare certificate	UL MH19482
Tip de protectie	IP65 in stare montata conform IEC 60529
Principiu de etansare	moale
pozitie instalare	Oricare
Actionare manuala auxiliara	cu retinere cu impingere
Tip de comanda	pilotat
directie de curgere	reversibil
Suprapunere	acoperire negativa
Display status semnal	Da
Presiune de pilotare [Mpa]	0,4 ... 0,8 MPa
Presiune de comanda	4 ... 8 bar
Compatibilitate la vacuum	Da
Informatii privind debitul nominal standard	1->2: 190 l/min 1->4: 140 l/min
Debit nominal standard cu QS-6	140 ... 190 l/min
Durata de deconectare	10 ms
Durata de conectare	10 ms
Impuls maxim pozitiv de test la semnal 0	400 µs
Impuls maxim negativ de test la semnal 1	200 µs
Oscilatii admisibile ale tensiunii	+/- 25 %
mediu de operare	Aer comprimat conform ISO 8573-1:2010 [7:4:4]
Indicatie pentru mediul de lucru si cel de pilotare	functionare cu lubrifiere posibila (necesara pentru alte operatii)
Rezistenta la vibratii	Test operational la nivel de severitate 2 conform FN 942017-4 si EN 60068-2-6
Rezistenta la soc	Testare la soc cu nivel 2 in conformitate cu FN 942017-5 si EN 60068-2-27
Clasa de rezistenta la coroziune KBK	3 - Rezistenta ridicata la coroziune
Conformitatea PWIS	VDMA24364-B1/B2-L
Temperatura de depozitare	-20 ... 40 °C
Temperatura medie	-5 ... 50 °C
Umiditatea relativa a aerului	Maxim 90% la 40°C
Temperatura mediului	-5 ... 50 °C
Cuplu de strangere maxim la fixarea ventilului	0,25 Nm
Greutate produs	42 g
tip fixare	cu orificiu
Indicatie material	conform RoHS
Materialul etansarilor	NBR
Materialul carcasei	amplificat PPA