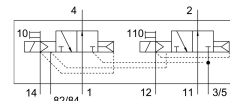
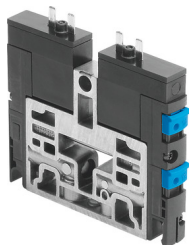


Ventil electromagnetic CPV10-M1H-2X3-OLS-M7-B-EX

Numar piesa: 550698

FESTO



Fisa de date

| Caracteristica | Valoare |
|-------------------------------|---|
| Funcție de ventil | 2x3/2 deschis monostabil |
| Tip de acționare | electric |
| Dimensiune ventil | 10 mm |
| Debit nominal normal | 400 l/min |
| Racord pneumatic de lucru | M7 |
| Tensiune de funcționare | 24V CC |
| Presiune de lucru | 0 MPa...1 MPa 0 bar...10 bar |
| Structura constructivă | piston-glisant |
| Tip de revenire | arc pneumatic |
| Tip de protecție | IP50 |
| Latimea nominală | 4 mm |
| Funcția de evacuare a aerului | nu se poate droseliza |
| Principiul de etansare | slab |
| Poziție de instalare | orice |
| Acționare manuală | cu blocare cu palpare |
| Tipul de comandă | pilotat |
| Alimentarea cu aer pilot | extern intern |
| Directia de curgere | nu este reversibil |
| Suprapunere | suprapunere pozitiva |
| Presiunea de control | 0.3 MPa...0.8 MPa 3 bar...8 bar |
| b-valoare | 0.4 |
| Valoare C | 1.6 000022 |
| Timp de comutare oprit | 37 ms |
| Timp de comutare pornit | 17 ms |
| Ciclu de lucru | 100% in combinatie cu reducerea curentului de operare |
| consumul de curent necesar | 0.016 A |
| Putere de intrare max. Pi | 0,76 W |
| Tensiunea de intrare max. Ui | 32 V |

| Caracteristica | Valoare |
|---|--|
| Curent de intrare Ii max. | 0,2 A |
| Inductivitate internă eficientă, St | neglijabil de mic |
| capacitate internă efectivă Ci | neglijabil |
| Mediu de operare | Aer comprimat conform ISO 8573-1:2010 [7:4:4] |
| Nota referitoare la mediul de lucru/comanda | Posibilitatea operării cu ulei (necesar pentru operare ulterioară) |
| Clasa de rezistență la coroziune KBK | 2 - Solicitare moderată din cauza coroziunii |
| Conformitatea LABS | VDMA24364-B1/B2-L |
| Temperatura de depozitare | -20 °C...40 °C |
| Temperatura medie | -5 °C...50 °C |
| Temperatura ambiantă | -5 °C...50 °C |
| Greutate produs | 70 g |
| Tipul de montare | cu orificiu de trecere |
| Conexiune aer de control 12/14 | Racord colector |
| Conexiune aer evacuat de comandă 82/84 | Racord colector |
| Conector pneumatic 1 | Racord colector |
| Conector pneumatic 11 | Racord colector |
| Conexiune pneumatică 2 | M7 |
| Conexiune pneumatică 3/5, sinteză | Conexiune colectivă |
| Conexiune pneumatică 4 | M7 |
| Nota privind materialele | Conform RoHS |
| Material garnituri | HNBR NBR |
| Material carcasa | Aluminiu turnat sub presiune Alama POM PPS Otel |