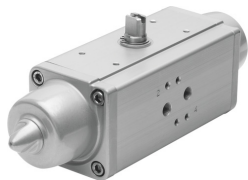


Cilindru oscilant DAPS-0720-090-RS2-F12

Numar piesa: 549678

FESTO



Fisa de date

Caracteristica	Valoare
Dimensiunea mecanismului de reglare	0720
Model de gaurire a flansei	F12
Unghi de pivotare	90 deg
Pozitia finala a intervalului de reglare la 0	-1 deg...9 deg
Interval de reglare pozitie de capat la unghiul oscilant nominal	81 deg...91 deg
Adancimea de conectare a arborelui	38.5 mm
Indicatie privind intervalul de reglare a pozitiiilor de capat	optional, o pozitie finala reglabila
Conexiune standard la armatura	ISO 5211
Amortizare	fara amortizare
Pozitie de instalare	orice
Mod de functionare	cu simpla actiune
Structura constructiva	Cinematica jug
Detectarea pozitiei	fara
Directia de inchidere	blocare pe dreapta
Conexiunea ventilului este conforma cu standardul	VDI/VDE 3845 (NAMUR)
Safety Integrity Level (SIL)	pana la SIL 2 Mod de solicitare redusa
Presiunea de conectare pentru forta arcului	0.35 MPa 3.5 bar
Presiune de lucru	0.35 MPa...0.84 MPa 3.5 bar...8.4 bar
Presiunea nominala de functionare	0.56 MPa 5.6 bar
Frecventa max. de oscilatie la 0,6 MPa (6 bari, 87 psi)	1 Hz
Marca CE (consultati Declaratia de conformitate)	conform directivei UE privind protectia la explozie (ATEX)
Marca UKCA (consultati Declaratia de conformitate)	conform reglementarilor britanice EX
Protectie la explozie	Zona 1 (ATEX) Zona 2 (ATEX) Zona 21 (ATEX) Zona 22 (ATEX)
Organizatia emitenta a certificatului	TÜV Nord 212170801
Categorie ATEX pentru gaz	II 2G
Categorie ATEX pentru praf	II 2D
Tip de protectie la explozie pentru gaz	Ex h IIC T6...T3 Gb X

Caracteristica	Valoare
Tip de protecție contra exploziilor pentru praf	Ex h IIIC T85°C...T200°C Db X
Temperatura ambientală Ex	-20°C ≤ Ta ≤ +60°C
Mediu de operare	Aer comprimat conform ISO 8573-1:2010 [7:4:4]
Nota referitoare la mediul de lucru/comanda	Posibilitatea operării cu ulei (necesar pentru operare ulterioară)
Clasa de rezistență la coroziune KBK	3 - stres intens de coroziune
Conformitatea LABS	VDMA24364-B1/B2-L
Temperatura ambientală	-20 °C...80 °C
Cuplu la presiunea nominală de funcționare și la un unghi de oscilație de 0°	900 Nm
Cuplu la presiunea nominală de funcționare și la un unghi de pivotare de 50°	495 Nm
Cuplu la presiunea nominală de funcționare și la un unghi de pivotare de 90°	750 Nm
Indicație privind cuplul	Cuplul de operare al mecanismului de acționare nu trebuie să fie mai mare decât cuplul maxim admisibil menționat în ISO 5211, în funcție de dimensiunea flansei de fixare și a cuplajului.
Cuplu de revenire a arcului la unghiul de rotație 0°	300 Nm
Cuplu de revenire a arcului la unghiul de rotație 50°	225 Nm
Cuplu de revenire a arcului la un unghi de rotație de 90°	450 Nm
Puterea arcurilor	2
Consumul de aer la 0,6 MPa (6 bari, 87 psi) per ciclu 0°-unghi nominal de balansare-0°	29.4 l
Greutate produs	33000 g
Conexiunea arborelui	T36
Conexiune pneumatică	G1/4
Nota privind materialele	Conform RoHS
Material capac	Aliaj de aluminiu forjat
Material garnituri	FPM NBR PUR
Material carcasa	Aliaj de aluminiu forjat
Material suruburi	otel aliaj inalt
Material arbore	otel aliaj inalt
Cod material arbore	1.4305