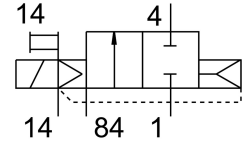
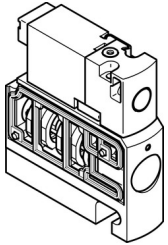


Ventil electromagnetic CPVSC1-M1HT-D-H-Q3C

Numar piesa: 548055

FESTO



Fisa de date

Caracteristica	Valoare
Funcție de ventil	2/2 monostabil închis
Tip de acționare	electric
Dimensiune ventil	10 mm
Debit nominal normal	150 l/min
Racord pneumatic de lucru	QS-3
Tensiune de funcționare	24V CC
Presiune de lucru	-0.09 MPa...0.7 MPa -0.9 bar...7 bar
Structura constructivă	piston-glisant
Tip de revenire	arc pneumatic
Autorizare	c UL us - recunoscut (OL)
Tip de protecție	IP40
Funcția de evacuare a aerului	nu se poate droseliza
Principiul de etansare	slab
Poziție de instalare	orice
Acționare manuală	cu palpare
Tipul de comandă	pilotat
Alimentarea cu aer pilot	extern
Directia de curgere	nu este reversibil
Suprapunere	suprapunere pozitivă
Presiunea de control	0.3 MPa...0.7 MPa 3 bar...7 bar
Timp de comutare oprit	10 ms
Timp de comutare pornit	10 ms
Impuls de testare pozitiv max. la semnal 0	500 Iș
Impuls de testare negativ max. cu 1 semnal	400 Iș
Caracteristici bobina	24 V CC: 1,0 W
Mediu de operare	Aer comprimat conform ISO 8573-1:2010 [7:4:4]
Nota referitoare la mediul de lucru/comandă	Posibilitatea operării cu ulei (necesar pentru operare ulterioară)
Rezistența la vibrații	Testul aplicației de transport cu grad de înclinare 2 conform FN 942017-4 și EN 60068-2-6

Caracteristica	Valoare
Rezistentă la socuri	Test de soc cu grad de inclinare 2 conform FN 942017-5 și EN 60068-2-27
Clasa de rezistență la coroziune KBK	1 - stres redus la coroziune
Conformitatea LABS	VDMA24364-B2-L
Temperatura medie	-5 °C...50 °C
Temperatura ambiantă	-5 °C...50 °C
Greutate produs	30.5 g
Conector electric	2 pini Stecker
Tipul de montare	cu orificiu de trecere
Conexiune aer evacuat de comandă 82/84	Racord colector
Conector pneumatic 1	Racord colector
Conexiune pneumatică 2	QS-3
Conexiune pneumatică 3/5, sinteză	Conexiune colectivă
Conexiune pneumatică 4	QS-3
Nota privind materialele	Conform RoHS
Material garnituri	NBR
Material carcasa	Aluminiu turnat sub presiune