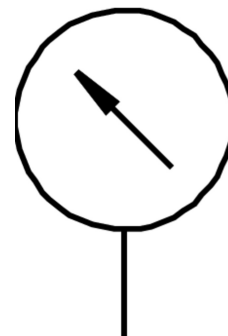


# Manometru MA-40-2,5-R1/8-E-RG

Numar piesa: 546963

FESTO



## Fisa de date

Caracteristica	Valoare
Interval de afisare	0 bar...2.5 bar
Conform cu standardul	EN 837-1
Dimensiune nominala, manometru	40
Protectie la explozie	Respectati informatiile din certificat Zona 1 (ATEX) Zona 2 (ATEX) Zona 21 (ATEX) Zona 22 (ATEX)
Structura constructiva	Manometru cu tub Bourdon
Tipul de montare	Instalarea liniei
Mediu de operare	Gaze inerte lichide neutre
Presiune de lucru	0 MPa...0.25 MPa 0 bar...2.5 bar 0 000032...36.25 000032
Factor de incarcare alternanta	0.66
Clasa de precizie de masurare	2,5
Tip de protectie	IP43
Temperatura medie	-20 °C...60 °C
Temperatura ambianta	-20 °C...60 °C
Conformitatea LABS	VDMA24364-B1/B2-L
Nota privind materialele	Conform RoHS
Pozitie de conectare	Partea din spate, centrat
Conexiune pneumatica	R1/8
Materiale care intra in contact cu mediul	Alama
Material pivot de insurubare	Alama
Material carcasa	ABS
Material vizor	PMMA

<b>Caracteristica</b>	<b>Valoare</b>
Culoarea carcasei	negru
Greutate produs	60 g
Nota referitoare la mediul de lucru/comanda	fara acetilena fara oxigen
Scala	Scara unica bar (exterior)