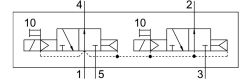


Ventil electromagnetic VSVA-B-T32U-AH-A2-1R5L

FESTO

Numar piesa: 546765



Fisa de date

| Caracteristica | Valoare |
|--|--|
| Funcție de ventil | 2x3/2 deschis monostabil |
| Tip de acționare | electric |
| Latime | 18 mm |
| Debit nominal normal | 400 l/min |
| Racord pneumatic de lucru | Dimensiunea plăcii de racordare 18 mm conform ISO 15407-1 Dimensiunea plăcii de racordare O2 conform VDMA 24563 |
| Tensiune de funcționare | 24V CC |
| Presiune de lucru | 0.3 MPa...0.8 MPa 3 bar...8 bar |
| Structura constructivă | piston-glisant |
| Tip de revenire | arc pneumatic |
| Autorizare | C-Tick c UL us - recunoscut (OL) |
| Marca CE (consultați Declarația de conformitate) | conform Directivei UE privind CEM |
| Tip de protecție | IP65 |
| Latimea nominală | 5 mm |
| Funcția de evacuare a aerului | droselizabil |
| Principiul de etansare | slab |
| Poziție de instalare | orice |
| Conform cu standardul | ISO 15407-1 VDMA 24563 |
| Acționare manuală | cu palpare |
| Tipul de comandă | pilotat |
| Alimentarea cu aer pilot | intern |
| Directia de curgere | nu este reversibil |
| Suprapunere | suprapunere pozitivă |
| Protecție la polaritate inversă | pentru toate conexiunile electrice |
| Funcții suplimentare | Reducerea curentului de menținere Oprire de protecție |
| Afisarea stării semnalului | LED |
| Debit ventil | 600 l/min |
| Debit ventil la placă individuală | 450 l/min |
| Debit ventil interconectat pneumatic | 400 l/min |

| Caracteristica | Valoare |
|---|---|
| Timp de comutare oprit | 22 ms |
| Timp de comutare pornit | 10 ms |
| Domeniu de tensiune de lucru CC | 21.6 V...26.4 V |
| Ciclu de lucru | 100% |
| Impuls de testare pozitiv max. la semnal 0 | 500 Iş |
| Impuls de testare negativ max. cu 1 semnal | 500 Iş |
| Caracteristici bobina | 24 V CC: faza de joasa tensiune 1,0 W, faza de inalta tensiune 2,4 W |
| Mediu de operare | Aer comprimat conform ISO 8573-1:2010 [7:4:4] |
| Nota referitoare la mediul de lucru/comanda | Posibilitatea operarii cu ulei (necesar pentru operare ulterioara) |
| Rezistenta la vibratii | Testul aplicatiei de transport cu grad de inclinare 2 conform FN 942017-4 si EN 60068-2-6 |
| Rezistenta la socuri | Test de soc cu grad de inclinare 2 conform FN 942017-5 si EN 60068-2-27 |
| Clasa de rezistenta la coroziune KBK | 2 - Solicitare moderata din cauza coroziunii |
| Conformitatea LABS | VDMA24364-B1/B2-L |
| Temperatura medie | -5 °C...50 °C |
| Umiditate relativa | 0 - 90 % |
| Protectie contra atingerii directe si indirecte | PELV |
| Temperatura ambianta | -5 °C...50 °C |
| Cuplu de strangere max. la fixarea ventilului | 0.9 Nm...1.1 Nm |
| Greutate produs | 140 g |
| Conector electric | 3 pini M12x1 stecher central design rotund |
| Tipul de montare | pe placa de racordare |
| Nota privind materialele | Conform RoHS |