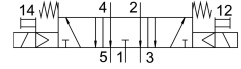
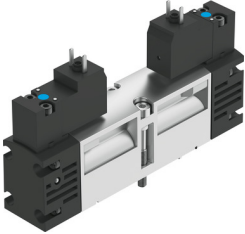


# Ventil electromagnetic VSVA-B-P53E-H-A1-1C1

Numar piesa: 546706

FESTO



## Fisa de date

Caracteristica	Valoare
Funcție de ventil	5/3 ventilat
Tip de acționare	electric
Dimensiune ventil	26 mm
Debit nominal normal	1000 l/min
Racord pneumatic de lucru	Dimensiunea plăcii de racordare 26 mm conform ISO 15407-1 Dimensiunea plăcii de racordare 01 conform VDMA 24563 G1/4
Tensiune de funcționare	24V CC
Presiune de lucru	0.3 MPa...1 MPa 3 bar...10 bar
Structura constructivă	piston-glisant
Tip de revenire	arc mecanic
Autorizare	c UL us - recunoscut (OL)
Tip de protecție	IP65 NEMA 4
Latimea nominală	9 mm
Funcția de evacuare a aerului	droselizabil
Principiul de etansare	slab
Poziție de instalare	orice
Conform cu standardul	ISO 15407-1 VDMA 24563
Acționare manuală	cu palpare
Tipul de comandă	pilotat
Alimentarea cu aer pilot	intern
Directia de curgere	nu este reversibil
Suprapunere	suprapunere pozitiva
Afisarea starii semnalului	LED
Presiunea de control	0.3 MPa...1 MPa 3 bar...10 bar
Debit ventil	1400 l/min
Debit ventil la placa individuala	1100 l/min
Debit ventil interconectat pneumatic	1000 l/min
Timp de comutare oprit	58 ms

Caracteristica	Valoare
Timp de comutare pornit	23 ms
Timp de comutare	35 ms
Ciclu de lucru	100%
Impuls de testare pozitiv max. la semnal 0	1800 İs
Impuls de testare negativ max. cu 1 semnal	800 İs
Caracteristici bobina	24 V CC: 1,8 W
Fluctuatii de tensiune admise	-15 % / +10 %
Mediu de operare	Aer comprimat conform ISO 8573-1:2010 [7:4:4]
Nota referitoare la mediul de lucru/comanda	Posibilitatea operarii cu ulei (necesar pentru operare ulterioara)
Rezistenta la vibratii	Testul aplicatiei de transport cu grad de inclinare 2 conform FN 942017-4 si EN 60068-2-6
Rezistenta la socuri	Test de soc cu grad de inclinare 2 conform FN 942017-5 si EN 60068-2-27
Clasa de rezistenta la coroziune KBK	0 - nu este afectat de coroziune
Conformitatea LABS	VDMA24364-B1/B2-L
Temperatura medie	-5 °C...50 °C
Umiditate relativa	0 - 90 %
Nivel de presiune acustica	85 000007
Mediu de comanda	Aer comprimat conform ISO 8573-1:2010 [7:4:4]
Temperatura ambianta	-5 °C...50 °C
Cuplu de strangere max. la fixarea ventilului	1.8 Nm...2.2 Nm
Greutate produs	305 g
Conector electric	Formular C conform DIN EN 175301-803 fara conductor de protectie
Tipul de montare	pe placa de racordare
Conector aer auxiliar de control 12	Dimensiunea placii de racordare 26 mm conform ISO 15407-1
Conexiune aer auxiliar de control 14	Dimensiunea placii de racordare 26 mm conform ISO 15407-1
Conexiune aer evacuat de comanda 82/84	capturat nu este stabilit conform standardului
Conector pneumatic 1	Dimensiunea placii de racordare 26 mm conform ISO 15407-1
Conexiune pneumatica 2	Dimensiunea placii de racordare 26 mm conform ISO 15407-1
Conector pneumatic 3	Dimensiunea placii de racordare 26 mm conform ISO 15407-1
Conexiune pneumatica 4	Dimensiunea placii de racordare 26 mm conform ISO 15407-1
Conexiune pneumatica 5	Dimensiunea placii de racordare 26 mm conform ISO 15407-1
Interfata de pre-control	conform ISO 15218
Nota privind materialele	Conform RoHS
Material garnituri	HNBR NBR
Material carcasa	Aluminiu turnat sub presiune
Material suruburi	Otel galvanizat