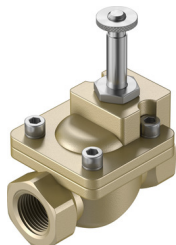


Ventil electromagnetic VZWM-L-M22C-G12-F4

Numar piesa: 546148

FESTO



Fisa de date

Caracteristica	Valoare
Structura constructiva	Ventil cu membrana servo-controlat
Tip de actionare	electric
Principiul de etansare	slab
Pozitie de instalare	de preferinta, in picioare
Tipul de montare	Instalarea liniei
Conectare armatura	G1/2
Conector electric	Bobina tip MD-... , bobina poate fi comandata la accesorii
Latimea nominala	13.5 mm
Functie de ventil	2/2 monostabil inchis
Directia de curgere	nu este reversibil
Mediu	Aer comprimat conform ISO 8573-1:2010 [7:4:4] Gaze inerte Apa lichide neutre
Presiune medie a mediilor lichide	0.5 bar...6 bar
Presiune medie pentru mediile gazoase	0.5 bar...10 bar
Diferenta de presiune	0.5 bar
Tipul de comanda	pilotat
Vascozitate max.	22 mm ² /s
Temperatura medie	-10 °C...60 °C
Temperatura medie pentru medii lichide	5 °C...50 °C
Temperatura ambianta	-10 °C...60 °C
Debit Kv	2.4 m ³ /h
Debit nominal normal	2400 l/min
Timp de comutare pornit	8 ms
Timp de comutare pe medii lichide	110 ms

Caracteristica	Valoare
Timp de comutare oprit	10 ms
Timpul de comutare de la medii lichide	220 ms
b-valoare	0.37
Valoare C	9.8 000022
Nota privind materialele	Conform RoHS
Conformitatea LABS	VDMA24364 zona III
Material carcasa	Alama
Cod material carcasa	2.0402
Material garnituri	NBR
Material tub de ancorare	otel aliaj inalt
Greutate produs	450 g
Clasa de rezistenta la coroziune KBK	1 - stres redus la coroziune
Cuplu de strangere max. a surubului capacului	20 Nm
Cuplu de strangere max. filet de conectare	105 Nm
Cuplu de strangere max. pentru fixarea bobinei	0.5 Nm