

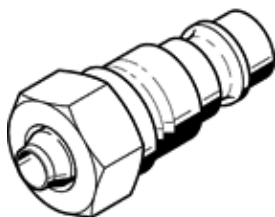
Mufa cuplare KS-PK-4-1/8

Cod: 546074

Produsul urmeaza a fi scos din fabricatie

FESTO

Modelul urmeaza a fi scos din fabricatie. Este disponibil pana in 2023. Vezi Support Portal pentru produse alternative.



Fisa tehnica

Caracteristica	valoare
Deschidere nominala	3,4 mm
presiune de operare	-0,95 ... 12 bar
Debit nominal	350 l/min
mediu de operare	Aer comprimat conform ISO 8573-1:2010 [7:-:-]
Indicatie pentru mediul de lucru si cel de pilotare	functionare cu lubrifiere posibila (necesara pentru alte operatii)
Clasa de rezistenta la coroziune KBK	1 - Rezistenta redusa la coroziune
Conformitatea PWIS	VDMA24364-B1/B2-L
Temperatura mediului	-10 ... 60 °C
Greutate produs	13 g
Conexiune pneumatica	PK-4