

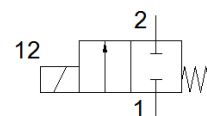
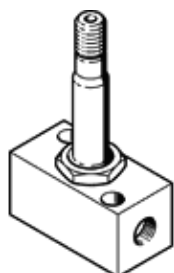
Ventil electromagnetic MCH-2-1/8

Cod: 546041

Produsul urmeaza a fi scos din fabricatie

Modelul urmeaza a fi scos din fabricatie. Este disponibil pana in 2018. Vezi Support Portal pentru produse alternative.

FESTO



Fisa tehnica

Caracteristica	valoare
functie ventil	2/2 inchis, monostabil
tip de actionare	electric
Latime	32 mm
Debit nominal	300 l/min
presiune de operare	0 ... 7 bar
Structura constructiva	scaun tip taler
Tip de revenire	arcuri mecanice
Tip de protectie	IP65
Deschidere nominala	4 mm
Principiu de etansare	moale
pozitie instalare	Oricare
Actionare manuala auxiliara	fara
Tip de comanda	direct
directie de curgere	reversibil
Durata de deconectare	20 ms
Durata de conectare	18 ms
mediu de operare	Aer comprimat conform ISO 8573-1:2010 [7:-:-]
Indicatie pentru mediul de lucru si cel de pilotare	functionare cu lubrifiere posibila (necesara pentru alte operatii)
Clasa de rezistenta la coroziune KBK	2 - Rezistenta moderata la coroziune
Temperatura medie	-10 ... 60 °C
Temperatura mediului	-5 ... 40 °C
Greutate produs	335 g
Conectare electrica	stecher
tip fixare	cu orificiu
Conexiune pneumatica 1	G1/8
Conexiune pneumatica 2	G1/8
Informatii material etansari	NBR
Informatii referitoare la material pentru carcasa	Aluminiu eloxat