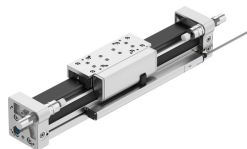


# Actionare liniara DGCI-40- -

Numar piesa: 544428

FESTO



## Fisa de date

Caracteristica	Valoare
Cursa	100 mm...2000 mm
Cursa de pozitionare servo-pneumatica	100 mm...2000 mm
Cursa Soft Stop	100 mm...2000 mm
Reducerea cursei in pozitiile de capat	35 mm
cea mai mica cursa de pozitionare	3% din cursa maxima dar maximum 20 mm
Ø piston	40 mm
Amortizare	Amortizor de socuri, caracteristica dura Amortizor de soc, caracteristica slaba
Pozitie de instalare	orice
Ghidaj	Ghidaj cu bile de recirculare
Detectarea pozitiei	montat cu sistem de masurare
Variante	Unitate de blocare, axa Ghidaj cu bile cu recirculare protejat Sanie suplimentara, standard, stanga Sanie suplimentara, standard dreapta
Presiune de lucru	0.15 MPa...0.8 MPa 1.5 bar...8 bar 21.75 000032...116 000032
Mod de functionare	cu dubla actiune
Autorizare	RCM Mark
Marca CE (consultati Declaratia de conformitate)	conform Directivei UE privind CEM conform directivei UE privind protectia la explozie (ATEX) conform directivei RoHS a UE
Marca UKCA (consultati Declaratia de conformitate)	conform reglementarilor UK privind EMC conform reglementarilor britanice EX conform reglementarilor RoHS din UK
Protectie Ex certificata in afara UE	EPL Dc (GB) EPL Gc (GB)
Protectie la explozie	Zona 2 (ATEX) Zona 2 (UKEX) Zona 22 (ATEX) Zona 22 (UKEX)
Categorie ATEX pentru gaz	II 3G
Categorie ATEX pentru praf	II 3D
Tip de protectie la explozie pentru gaz	Ex ec IIC T4 Gc X

Caracteristica	Valoare
Tip de protectie contra exploziilor pentru praf	Ex tc IIIC T120°C Dc X
Temperatura ambientala Ex	0°C ≤ Ta ≤ +50°C
Mediu de operare	Aer comprimat conform ISO 8573-1:2010 [6:4:4]
Nota referitoare la mediul de lucru/comanda	Functionarea cu ulei nu este posibila
Clasa de rezistenta la coroziune KBK	0 - nu este afectat de coroziune 1 - stres redus la coroziune 2 - Solicitare moderata din cauza coroziunii
Conformitatea LABS	VDMA24364-B1/B2-L
Siguranta alimentara	vedeti informatii detaliate despre material
Temperatura ambienta	-10 °C...60 °C
Fora teoretica la 0,6 MPa (6 bari, 87 psi), debit de retur	754 N
Fora teoretica la 0,6 MPa (6 bari, 87 psi), cursa de avans	754 N
Racorduri alternative	vezi desenul produsului
Tipul de montare	cu accesorii
Conexiune pneumatica	G1/4
Conexiune pneumatica, unitate de blocare	M5
Material capac	Aliaj de aluminiu forjat
Material garnituri	NBR TPE-U (PU)