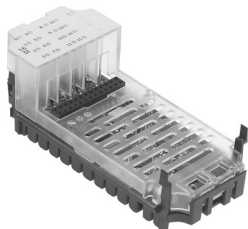


Modul intrari CPX-16DE

Numar piesa: 543815

FESTO



Fisa de date

Caracteristica	Valoare
Dimensiuni l x L x H	(inclusiv blocul de interconectare si tehnologia de conectare) 50 mm x 107 mm x 50 mm
Greutate produs	41 g
Temperatura ambianta	-5 °C...50 °C
Temperatura de depozitare	-20 °C...70 °C
Tip de protectie	in functie de blocul de racordare
Clasa de rezistenta la coroziune KBK	1 - stres redus la coroziune (in stare instalata)
Conformitatea LABS	VDMA24364-B2-L
Material carcasa	Ranforsat cu PA PC
Afisaje LED	1 Diagnostic colectiv 16 Starea canalelor
Diagnoza	Scurtcircuit/supraincarcare pe canal
Parametrizare	Timp de debounce de intrare Timp de prelungire a semnalului Comportament dupa scurtcircuit Modul de monitorizare
Domeniu de tensiune de lucru CC	18 V...30 V
Tensiune nominala de functionare CC	24 V
Consumul de curent intrinsec la tensiunea nominala de functionare	Standard 15 mA
Numar intrari	16
Intrari caracteristice	IEC1131-T2
Niveluri de comutare	Semnal 0: ≤ 5 V Semnal 1: ≥ 11 V
Logica de comutare intrari	PNP (comutare pozitiva)
Timp de decuplare de intrare	3 ms (0,1 ms, 10 ms, 20 ms parametrizabil)
Total max. intrari de curent per modul	1.8 A
Separare potential canal - canal	nu
Iesiri de separare potential canal - bus intern	nu
Protectie cu sigurante (scurtcircuit)	siguranta electronica interna pentru fiecare modul