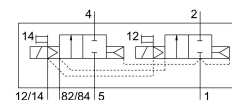
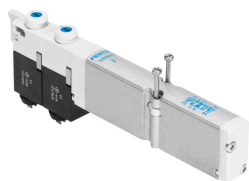


# Ventil electromagnetic VMPA1-M1H-I-PI

Numar piesa: 543605

FESTO



## Fisa de date

Caracteristica	Valoare
Funcție de ventil	2x2/2 normal închis monostabil
Tip de acționare	electric
Dimensiune ventil	10 mm
Debit nominal normal	260 l/min
Tensiune de funcționare	24V CC
Presiune de lucru	0.3 MPa...1 MPa 3 bar...10 bar
Structura constructivă	piston-glisant
Tip de revenire	arc pneumatic
Autorizare	c UL us - recunoscut (OL)
Tip de protecție	IP65 conform IEC 60529
Principiul de etansare	slab
Poziție de instalare	orice
Acționare manuală	cu blocare cu palpate
Tipul de comandă	pilotat
Directia de curgere	nu este reversibil
Suprapunere	suprapunere pozitiva
Afisarea starii semnalului	da
Presiunea de control	0.3 MPa...0.8 MPa 3 bar...8 bar
Compatibilitate vacuum	nu
Debit nominal normal cu QS-6	260 l/min
Timp de comutare oprit	20 ms
Timp de comutare pornit	8 ms
Impuls de testare pozitiv max. la semnal 0	400 I <sub>s</sub>
Impuls de testare negativ max. cu 1 semnal	200 I <sub>s</sub>
Fluctuatii de tensiune admise	+/- 25 %
Mediu de operare	Aer comprimat conform ISO 8573-1:2010 [7:4:4]
Nota referitoare la mediul de lucru/comandă	Posibilitatea operării cu ulei (necesar pentru operare ulterioară)
Rezistența la vibrații	Testul aplicației de transport cu grad de înclinare 2 conform FN 942017-4 și EN 60068-2-6

<b>Caracteristica</b>	<b>Valoare</b>
Rezistentă la socuri	Test de soc cu grad de inclinare 2 conform FN 942017-5 și EN 60068-2-27
Clasa de rezistență la coroziune KBK	1 - stres redus la coroziune
Conformitatea LABS	VDMA24364-B1/B2-L
Temperatura de depozitare	-20 °C...40 °C
Temperatura medie	-5 °C...50 °C
Umiditate relativă	max. 90 % la 40 °C
Temperatura ambiantă	-5 °C...50 °C
Cuplu de strângere max. la fixarea ventilului	0.25 Nm
Greutate produs	56 g
Tipul de montare	cu orificiu de trecere
Nota privind materialele	Conform RoHS
Material garnituri	NBR
Material carcasa	Aluminiu turnat sub presiune