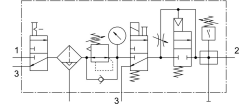
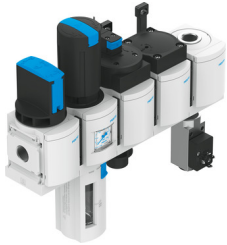


Combinatie grup de preparare aer MSB6N-1/2:C3J4D1A1F3-WP

Numar piesa: 543590

FESTO



Fisa de date

Caracteristica	Valoare
Dimensiune	6
Seria	MS
Blocaj de actionare	Buton rotativ cu blocare blocabil cu accesorii
Pozitie de instalare	vertical +/- 5°
Finete de filtrare	5 μm
Purjare a condensului	complet automat
Structura constructiva	Modul de ramificare Ventil soft start Presostat Ventil START Regulator de filtru cu manometru
Funcția de regulator	Presiune de iesire constanta cu compensarea presiunii prealabile cu ventilare secundara cu comportament de curent invers
Protectie pahar	Protectie din plastic
Indicator de presiune	cu manometru
Presiune de lucru	1.5 bar...12 bar
Domeniu de reglare a presiunii	0.5 bar...12 bar
Debit nominal normal	3000 l/min
Caracteristici bobina	24 V CC: 1,5 W
Mediu de operare	Aer comprimat conform ISO 8573-1:2010 [7:4:4] Gaze inerte
Nota referitoare la mediul de lucru/comanda	Posibilitatea operarii cu ulei (necesar pentru operare ulterioara)
Clasa de rezistenta la coroziune KBK	2 - Solicitare moderata din cauza coroziunii
Conformitatea LABS	VDMA24364-B1/B2-L
Temperatura de depozitare	-10 °C...60 °C
Siguranta alimentara	vedeti informatii detaliate despre material
Clasa de puritate a aerului la iesire	Aer comprimat conform ISO 8573-1:2010 [6:4:4]
Temperatura medie	5 °C...60 °C
Temperatura ambianta	5 °C...60 °C
Greutate produs	3500 g
Tipul de montare	cu accesorii

Caracteristica	Valoare
Conector pneumatic 1	1/2 NPT
Conexiune pneumatica 2	1/2 NPT
Conector pneumatic 3	G1/2
Nota privind materialele	Conform RoHS
Material carcasa	Aluminiu turnat sub presiune PC