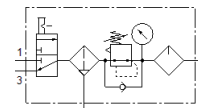


Combinatie de unitati de preparare aer MSB6N-1/2:C3J1M1-WP

Cod: 543576

FESTO

Constand din ventil manual on-off , filtru regulator, lubrifiant, placa de fixare pe perete. Presiunea de iesire maxima 12 bar, filtru de 40 µm, cu manometru, buton reglare blocabil, pahar din plastic cu protectie din plastic, purjare manuala a condensului, directie de curgere de la stanga la dreapta.



Fisa tehnica

| Caracteristica | valoare |
|---|--|
| marime de fabricatie | 6 |
| serie | MS |
| Blocare regulator | Buton rotativ cu opritor cu accesorii care pot fi inchise |
| pozitie instalare | vertical +/- 5° |
| Finetea filtrului | 40 µm |
| purjare | rotativ manual |
| Structura constructiva | ventil on-off Filtru regulator cu manometru lubrifiant standard cu ceata de ulei |
| Funcctie de regulator | Presiune de iesire constanta cu compensare a presiunii initiale cu aerisire secundara cu debit invers |
| Protectie pahar | pahar de protectie din material plastic |
| Afisarea presiunii | cu manometru |
| presiune de operare | 4,5 ... 18 bar |
| Domeniu reglare presiune | 4 ... 12 bar |
| Debit nominal | 3.100 l/min |
| mediu de operare | Aer comprimat conform ISO 8573-1:2010 [7:4:4] Gaze inerte |
| Indicatie pentru mediul de lucru si cel de pilotare | functionare cu lubrifiere posibila (necesara pentru alte operatii) |
| Clasa de rezistenta la coroziune KBK | 2 - Rezistenta moderata la coroziune |
| Conformitatea PWIS | VDMA24364-B1/B2-L |
| Temperatura de depozitare | -10 ... 60 °C |
| Food-safe | Vedeti informatiile suplimentare despre material |
| Clasa de puritate a aerului la iesire | Aer comprimat conform ISO 8573-1:2010 [7:4:-] |
| Temperatura medie | -10 ... 60 °C |
| Temperatura mediului | -10 ... 60 °C |
| Greutate produs | 1.750 g |
| tip fixare | cu accesorii |
| Conexiune pneumatica 1 | 1/2 NPT |
| Conexiune pneumatica 2 | 1/2 NPT |
| Conexiune pneumatica 3 | G1/2 |
| Indicatie material | conform RoHS |
| Materialul carcasei | Aluminiu turnat sub presiune |
| Materialul paharului | PC |