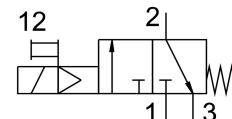


Ventil on/off MS6N-EE-1/2-10V24

Numar piesa: 542593

FESTO



Fisa de date

Caracteristica	Valoare
Structura constructiva	piston-glisant
Tip de actionare	electric
Functia de evacuare a aerului	nu se poate droseliza
Actionare manuala	cu palpare
Tip de revenire	arc mecanic
Tipul de comanda	pilotat
Functie de ventil	3/2 normal inchis monostabil
Presiune de lucru	4 bar...10 bar
Valoare C	29 000022
b-valoare	0.4
Debit nominal normal	7000 l/min
Ciclu de lucru	100%
Caracteristici bobina	24 V CC: 2,5 W
Fluctuatii de tensiune admise	+/- 10 %
Mediu de operare	Aer comprimat conform ISO 8573-1:2010 [7:4:4] Gaze inerte
Nota referitoare la mediul de lucru/comanda	Posibilitatea operarii cu ulei (necesar pentru operare ulterioara)
Clasa de rezistenta la coroziune KBK	2 - Solicitare moderata din cauza coroziunii
Nota privind materialele	Conform RoHS
Conformitatea LABS	VDMA24364-B2-L
Temperatura medie	-10 °C...60 °C
Tip de protectie	IP65
Temperatura ambianta	-10 °C...50 °C
Autorizare	c UL us - recunoscut (OL)
Siguranta alimentara	vedeti informatii detaliate despre material
Tipul de montare	optional: Instalarea liniei cu accesorii
Pozitie de instalare	orice
Directia de curgere	nu este reversibil
Greutate produs	740 g
Conector pneumatic 1	1/2 NPT

Caracteristica	Valoare
Conexiune pneumatica 2	1/2 NPT
Conector pneumatic 3	G1/2
Alimentarea cu aer pilot	intern
Conector electric	Formular C Stecker conform DIN EN 175301-803 design patrat
Material garnituri	NBR
Material carcasa	Aluminiu turnat sub presiune