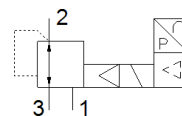
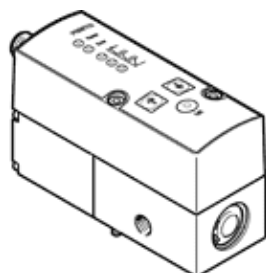


Ventil proportional pentru presiune VPPM-6F-L-1-F-0L2H-A4N-S1

Cod: 542242

FESTO

cu gestiune electrica a valorilor si circuit de control in doua trepte
pentru caracteristica normala stabila si precisa.



Fisa tehnica

| Caracteristica | valoare |
|-----------------------------------------------------|---------------------------------------------------------------------------------------------------------------------------|
| Deschidere nominala, alimentare | 6 mm |
| Deschidere nominala, aerisire | 4,5 mm |
| tip de actionare | electric |
| Principiu de etansare | moale |
| pozitie instalare | Oricare |
| Structura constructiva | Regulator cu membrana, pilotat |
| Rezistenta la scurt-circuit | Pentru toate conexiunile electrice |
| Nota de siguranta | Pozitie de siguranta VPPM: in caz de intrerupere a cablului de alimentare, presiunea la iesire este mentinuta neregulata. |
| protectie contra inversarii polaritatii | Pentru toate conexiunile electrice |
| Tip de revenire | arcuri mecanice |
| Tip de comanda | pilotat |
| functie ventil | Regulator de presiune proportional cu 3 cai |
| Tip afisaj | LED |
| Domeniu reglare presiune Mpa | 0,002 ... 0,2 MPa |
| Domeniu reglare presiune | 0,02 ... 2 bar |
| presiune de intrare 1 | 0 ... 4 bar |
| Presiune alimentare 1 Mpa | 0 ... 0,4 MPa |
| Histerezis presiune maxima | 0,01 bar |
| Debit nominal | 380 l/min |
| Domeniul tensiunilor de operare DC | 21,6 ... 26,4 V |
| Consum maxim de curent | 300 mA |
| Durata de anclansare | 100 % |
| Consumul electric maxim | 7 W |
| Pulsatii reziduale | 10 % |
| Iesire de comutare | NPN |
| Domeniu semnal, iesire analogica | 4 - 20 mA |
| Domeniu semnal, intrare analogica | 4 - 20 mA |
| mediu de operare | Aer comprimat conform ISO 8573-1:2010 [7:4:4] Gaze inerte |
| Indicatie pentru mediul de lucru si cel de pilotare | functionare cu lubrifiere imposibila |
| Aprobare | RCM Mark c UL us - Listed (OL) |
| Marcaj KC | KC-EMV |
| Simbol CE (vezi declaratia de conformitate) | conform directivei europene EMV in conformitate cu directivele EU RoHS |
| Marcaj UKCA (a se vedea declaratia de conformitate) | conform reglementărilor UK privind EMC conform reglementarilor UK RoHS |
| Departament eliberare certificate | UL E322346 |
| Clasa de rezistenta la coroziune KBK | 2 - Rezistenta moderata la coroziune |
| Conformitatea PWIS | VDMA24364-B1/B2-L |
| Temperatura medie | 10 ... 50 °C |
| Tip de protectie | IP65 |

| Caracteristica | valoare |
|---------------------------|--------------------------------------------|
| Temperatura mediului | 0 ... 60 °C |
| Greutate produs | 400 g |
| Linearitate | 1 %FS |
| Histerezis | 0,5 %FS |
| Repetabilitate | 0,5 %FS |
| Precizie generala | 1,25 %FS |
| Coeficient temperatura | 0,04 %/K |
| Acuratete de repetitie FS | 0,5 % |
| Conectare electrica | 8 pini M12 stecher |
| tip fixare | cu orificiu cu accesorii la alegere: |
| Conexiune pneumatica 1 | Placa de conectare |
| Conexiune pneumatica 2 | Placa de conectare |
| Conexiune pneumatica 3 | Placa de conectare |
| Indicatie material | conform RoHS |
| Materialul carcasei | Aliaj de aluminiu forjat eloxat |