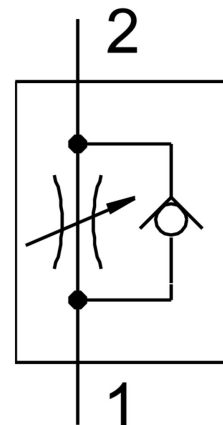


Drosel de cale, de precizie GRP-70-1/8-AL

Numar piesa: 542022

FESTO



Fisa de date

Caracteristica	Valoare
Funcție de ventil	Funcția de revenire a droselului
Conector pneumatic 1	G1/8
Conexiune pneumatica 2	G1/8
Tip de actionare	manual
Element de reglare	Buton rotativ cu scala
Tipul de montare	pe placa de racordare
Debitul nominal normal in directia de strangulare	40.7 l/min
Debit nominal normal in sens antiretur	88 l/min
Presiune de lucru	0 bar...8 bar
Temperatura ambianta	-10 °C...50 °C
Material carcasa	Ranforsat cu PA
Pozitie de instalare	orice
Presiune de functionare de la 2 la 1	0 bar...8 bar
Debitul nominal normal in directia de acceleratie de 0,1->0 MPa (1->0 bar, 14,5->0 psi)	19 l/min
Debit nominal normal in sens antiretur de 0,1->0 MPa (1->0 bari, 14,5->0 psi)	20 l/min...60 l/min
Debit normal in directia de acceleratie 0,6->0 MPa (6->0 bari, 87->0 psi)	60 l/min
Debit normal in sens antiretur 0,6->0 MPa (6->0 bar, 87->0 psi)	127 l/min
Medii de operare	Aer comprimat conform ISO 8573-1:2010 [5:4:3] Gaze inerte
Nota referitoare la mediul de lucru/comanda	Functionarea cu ulei nu este posibila
Conformitatea LABS	VDMA24364 zona III
Temperatura medie	-10 °C...50 °C
Greutate produs	110 g

Caracteristica	Valoare
Nota privind materialele	Conform RoHS
Materialul placii de racordare	Aliaj de aluminiu forjat
Material garnituri	NBR PVC
Material suruburi	Otel