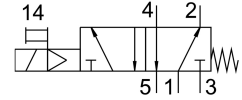
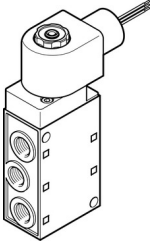


# Ventil electromagnetic MFH-5-1/4-24-EX

Numar piesa: 541661

FESTO



## Fisa de date

Caracteristica	Valoare
Functie de ventil	5/2 normal inchis monostabil
Tip de actionare	electric
Latime	73 mm
Debit nominal normal	1000 l/min
Racord pneumatic de lucru	G1/4
Tensiune de functionare	24V CC
Presiune de lucru	0.22 MPa...0.8 MPa 2.2 bar...8 bar
Tip de revenire	arc mecanic
Protectie Ex certificata in afara UE	Clasa I, Div. 1 (SUA) Clasa I, Div. 2 (SUA) Clasa II, Div. 1 (SUA) Clasa II, Div. 2 (SUA) Clasa III, Div. 1 (SUA) Clasa III, Div. 2 (SUA) EPL Gb (SUA) EPL Gc (SUA)
Organizatia emitenta a certificatului	FM 3026030
Tip de protectie	IP65
Latimea nominala	7 mm
Functia de evacuare a aerului	droselizabil
Principiul de etansare	slab
Pozitie de instalare	orice
Actionare manuala	cu blocare
Tipul de comanda	pilotat
Directia de curgere	nu este reversibil
Suprapunere	suprapunere negativa
Timp de comutare oprit	29 ms
Timp de comutare pornit	10 ms
Caracteristici bobina	24 V CC: 4,6 W

Caracteristica	Valoare
Protectie la explozie	Clasa I, Div. 1 (SUA) Clasa I, Div. 2 (SUA) Clasa II, Div. 1 (SUA) Clasa II, Div. 2 (SUA) Clasa III, Div. 1 (SUA) Clasa III, Div. 2 (SUA) Zona 1 (SUA) Zona 2 (SUA)
Mediu de operare	Aer comprimat conform ISO 8573-1:2010 [7:4:4]
Nota referitoare la mediul de lucru/comanda	Posibilitatea operarii cu ulei (necesar pentru operare ulterioara)
Clasa de rezistenta la coroziune KBK	1 - stres redus la coroziune
Temperatura medie	-5 °C...40 °C
Temperatura ambianta	-5 °C...40 °C
Greutate produs	450 g
Tipul de montare	cu orificiu de trecere
Conectare orificiu de respiratie	intern
Conexiune aer evacuat de comanda 84	M5
Conector pneumatic 1	G1/4
Conexiune pneumatica 2	G1/4
Conector pneumatic 3	G1/4
Conexiune pneumatica 4	G1/4
Conexiune pneumatica 5	G1/4
Material garnituri	NBR PU
Material carcasa	Aluminiu turnat sub presiune anodizat