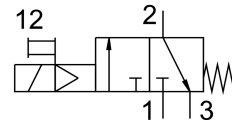
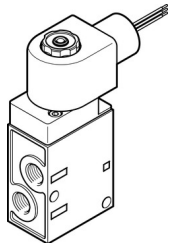


Ventil electromagnetic MFH-3-1/8-24-NPT-EX

Numar piesa: 541650

FESTO



Fisa de date

Caracteristica	Valoare
Funcție de ventil	3/2 normal închis monostabil
Tip de acționare	electric
Latime	70.5 mm
Debit nominal normal	500 l/min
Racord pneumatic de lucru	1/8 NPT
Tensiune de funcționare	24V CC
Presiune de lucru	0.15 MPa...0.8 MPa 1.5 bar...8 bar
Tip de revenire	arc mecanic
Protecție Ex certificată în afara UE	Clasa I, Div. 1 (SUA) Clasa I, Div. 2 (SUA) Clasa II, Div. 1 (SUA) Clasa II, Div. 2 (SUA) Clasa III, Div. 1 (SUA) Clasa III, Div. 2 (SUA) EPL Gb (SUA) EPL Gc (SUA)
Organizația emitentă a certificatului	FM 3026030
Tip de protecție	IP65
Latimea nominală	5 mm
Funcția de evacuare a aerului	droselizabil
Principiul de etansare	slab
Poziție de instalare	orice
Acționare manuală	cu blocare
Tipul de comandă	pilotat
Direcția de curgere	nu este reversibil
Suprapunere	suprapunere negativă
Timp de comutare oprit	29 ms
Timp de comutare pornit	11 ms
Caracteristici bobina	24 V CC: 4,6 W

Caracteristica	Valoare
Protectie la explozie	Clasa I, Div. 1 (SUA) Clasa I, Div. 2 (SUA) Clasa II, Div. 1 (SUA) Clasa II, Div. 2 (SUA) Clasa III, Div. 1 (SUA) Clasa III, Div. 2 (SUA) Zona 1 (SUA) Zona 2 (SUA)
Mediu de operare	Aer comprimat conform ISO 8573-1:2010 [7:4:4]
Nota referitoare la mediul de lucru/comanda	Posibilitatea operarii cu ulei (necesar pentru operare ulterioara)
Clasa de rezistenta la coroziune KBK	1 - stres redus la coroziune
Temperatura medie	-5 °C...40 °C
Temperatura ambianta	-5 °C...40 °C
Greutate produs	355 g
Tipul de montare	cu orificiu de trecere
Conectare orificiu de respiratie	intern
Conexiune aer evacuat de comanda 82	M5
Conector pneumatic 1	1/8 NPT
Conexiune pneumatica 2	1/8 NPT
Conector pneumatic 3	1/8 NPT
Material garnituri	NBR PU
Material carcasa	Aluminiu turnat sub presiune anodizat