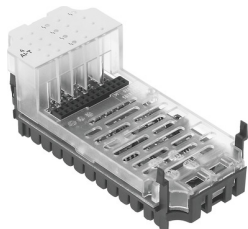


# Modul analogic CPX-4AE-T

Numar piesa: 541486

FESTO



## Fisa de date

Caracteristica	Valoare
Dimensiuni l x L x H	(inclusiv blocul de interconectare si tehnologia de conectare) 50 mm x 107 mm x 50 mm
Greutate produs	47 g
Temperatura ambianta	-5 °C...50 °C
Temperatura de depozitare	-20 °C...70 °C
Tip de protectie	in functie de blocul de racordare
Clasa de rezistenta la coroziune KBK	1 - stres redus la coroziune (in stare instalata)
Lungimea max. a cablului	200 m ecranat
Conformitatea LABS	VDMA24364-B2-L
Material carcasa	Ranforsat cu PA PC
Afisaje LED	1 Diagnostic colectiv 4 Diagnoza canalelor
Diagnoza	Fir spart pe canal Limitarea incalcarii pe canal Scurtcircuit, semnal de intrare Eroare de parametrizare
Parametrizare	Fortare pe canal Monitorizarea valorii limita per canal Unitate de masura Nivelarea valorilor masurate Tipul de senzor pe canal Monitorizarea ruperii firelor pe canal
Durata ciclului intern	250 ms
Domeniu de tensiune de lucru CC	18 V...30 V
Tensiune nominala de functionare CC	24 V
Consumul de curent intrinsec la tensiunea nominala de functionare	Standard 50 mA
Numar intrari	4
Formatul datelor	15 biti + semnal Reprezentare binara in zecimi de grad
Precizie de repetare	0,05 % la 25 °C
Limita de eroare de baza la 25 °C	±0,6 K pentru senzorii Pt
Limita erorilor de serviciu in functie de intervalul de temperatura ambianta	±0,6 %

<b>Caracteristica</b>	<b>Valoare</b>
Tip de senzor	Ni 100 Ni 1000 Ni 120 Ni 500 Pt 100 Pt 1000 Pt 200 Pt 500
Separare potential canal - canal	nu
lesiri de separare potential canal - bus intern	da
Protectie cu sigurate (scurtcircuit)	siguranta electronica interna