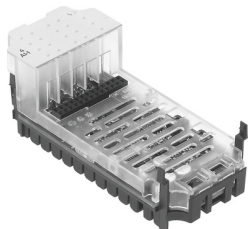


# Modul analogic CPX-4AE-I

Numar piesa: 541484

FESTO



## Fisa de date

Caracteristica	Valoare
Dimensiuni l x L x H	(inclusiv blocul de interconectare si tehnologia de conectare) 50 mm x 107 mm x 50 mm
Greutate produs	47 g
Temperatura ambianta	-5 °C...50 °C
Temperatura de depozitare	-20 °C...70 °C
Tip de protectie	in functie de blocul de racordare
Clasa de rezistenta la coroziune KBK	1 - stres redus la coroziune (in stare instalata)
Lungimea max. a cablului	30 m ecranat
Conformitatea LABS	VDMA24364-B2-L
Material carcasa	Ranforsat cu PA PC
Afisaje LED	1 Diagnostic colectiv
Diagnoza	Fir spart pe canal Limitarea incalcarii pe canal Scurtcircuit, semnal de intrare Eroare de parametrizare
Parametrizare	Formatul datelor Fortare pe canal Monitorizarea valorii limita per canal Nivelarea valorilor masurate Gama de semnal per canal Comportament dupa scurtcircuit Monitorizarea ruperii firelor pe canal
Durata ciclului intern	10 ms
Domeniu de tensiune de lucru CC	18 V...30 V
Tensiune nominala de functionare CC	24 V
Consumul de curent intrinsec la tensiunea nominala de functionare	Standard 50 mA
Numar intrari	4
Formatul datelor	12 biti + semnal scalabil pana la 15 biti
Precizie de repetare	0,15 % la 25 °C
Limita de eroare de baza la 25 °C	±0,5 %
Limita erorilor de serviciu in functie de intervalul de temperatura ambianta	±0,6 %

<b>Caracteristica</b>	<b>Valoare</b>
Tip de senzor	0 - 20 mA 4 - 20 mA
Separare potential canal - canal	nu
Iesiri de separare potential canal - bus intern	da, fara a utiliza alimentarea interna a senzorului
Protectie cu sigurante (scurtcircuit)	siguranta electronica interna