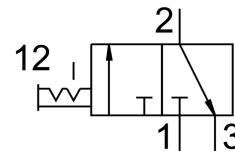


Ventil on/off MS6-EM1-1/2-S

Numar piesa: 541268

FESTO



Fisa de date

Caracteristica	Valoare
Structura constructiva	Sertar rotativ
Tip de actionare	manual
Funcția de evacuare a aerului	nu se poate droseliza
Tipul de comanda	direct
Funcție de ventil	3/2 bistabil
Presiune de lucru	0 bar...18 bar
Valoare C	30.8 000022
b-valoare	0.57
Debit nominal normal	8700 l/min
Mediu de operare	Aer comprimat conform ISO 8573-1:2010 [7:4:4] Gaze inerte
Nota referitoare la mediul de lucru/comanda	Posibilitatea operarii cu ulei (necesar pentru operare ulterioara)
Clasa de rezistenta la coroziune KBK	2 - Solicitare moderata din cauza coroziunii
Nota privind materialele	Conform RoHS
Conformitatea LABS	VDMA24364-B1/B2-L
Temperatura medie	-10 °C...60 °C
Temperatura ambianta	-10 °C...60 °C
Siguranta alimentara	vedeti informatii detaliate despre material
Tipul de montare	optional: Instalarea liniei cu accesorii
Pozitie de instalare	orice
Directia de curgere	nu este reversibil
Greutate produs	655 g
Conector pneumatic 1	G1/2
Conexiune pneumatica 2	G1/2
Conector pneumatic 3	Amortizor de zgomot integrat necontorizat
Material garnituri	TPE-U (PU)
Material carcasa	Aluminiu turnat sub presiune