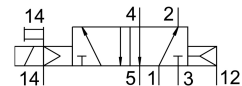


Ventil electromagnetic MDH-5/2-D-1-S-M12D-C

Numar piesa: 540810

FESTO



Fisa de date

Caracteristica	Valoare
Funcție de ventil	5/2 monostabil
Tip de acționare	electric
Latime	42 mm
Debit nominal normal	1200 l/min
Racord pneumatic de lucru	Dimensiunea plăcii de racordare 1 conform ISO 5599-1 G1/4
Tensiune de funcționare	24V CC
Presiune de lucru	-0.9 bar...16 bar
Structura constructivă	piston-glisant
Tip de revenire	arc pneumatic
Tip de protecție	IP65
Latimea nominală	8 mm
Dimensiune grila	43 mm
Funcția de evacuare a aerului	droselizabil
Principiul de etansare	slab
Poziție de instalare	orice
Conform cu standardul	ISO 5599-1
Acționare manuală	cu palpare
Cod ISO	164
Tipul de comandă	pilotat
Alimentarea cu aer pilot	extern
Direcția de curgere	reversibil
Suprapunere	suprapunere pozitivă
Presiunea de control	3 bar...10 bar
Timp de comutare oprit	36 ms
Timp de comutare pornit	25 ms
Ciclu de lucru	100%
Impuls de testare pozitiv max. la semnal 0	3800 I _s
Impuls de testare negativ max. cu 1 semnal	4900 I _s
Caracteristici bobina	24 V CC: 2,7 W
Fluctuații de tensiune admise	+/- 10 %
Medii de operare	Aer comprimat conform ISO 8573-1:2010 [7:4:4]

Caracteristica	Valoare
Nota referitoare la mediul de lucru/comanda	Posibilitatea operarii cu ulei (necesar pentru operare ulterioara)
Rezistenta la vibratii	Testul aplicatiei de transport cu grad de inclinare 1 conform FN 942017-4 si EN 60068-2-6
Rezistenta la socuri	Test de soc cu grad de inclinare 2 conform FN 942017-5 si EN 60068-2-27
Conformitatea LABS	VDMA24364-B1/B2-L
Temperatura medie	-10 °C...50 °C
Nivel de presiune acustica	85 000007
Mediu de comanda	Aer comprimat conform ISO 8573-1:2010 [7:4:4]
Temperatura ambianta	-10 °C...50 °C
Greutate produs	420 g
Conector electric	M12x1
Tipul de montare	pe placa de racordare cu orificiu de trecere
Conexiune aer de control 12	Placa de racordare
Conexiune aer de control 14	Placa de racordare
Conector pneumatic 1	Dimensiunea placii de racordare 1 conform ISO 5599-1
Conexiune pneumatica 2	Dimensiunea placii de racordare 1 conform ISO 5599-1
Conector pneumatic 3	Dimensiune placa de racordare 1 conform ISO 5599-1
Conexiune pneumatica 4	Dimensiune placa de racordare 1 conform ISO 5599-1
Conexiune pneumatica 5	Dimensiunea placii de racordare 1 conform ISO 5599-1
Material garnituri	HNBR NBR
Material carcasa	Aluminiu turnat sub presiune