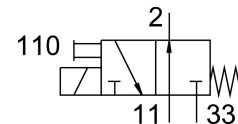


Ventil electromagnetice MHA1-M1LH-3/20-0,6-TC

Numar piesa: 540441

FESTO



Fisa de date

| Caracteristica | Valoare |
|---------------------------------------|--|
| Funcție de ventil | deschis 3/2 monostabil |
| Tip de acționare | electric |
| Latime | 10 mm |
| Debit nominal normal | 10 l/min |
| Racord pneumatic de lucru | Placa de racordare |
| Tensiune de funcționare | 24V CC |
| Presiune de lucru | 0 MPa...0.6 MPa 0 bar...6 bar 0 000032...87 000032 |
| Structura constructivă | Ventil cu scaun cu arc de revenire |
| Tip de revenire | arc mecanic |
| Tip de protecție | IP40 |
| Autorizare | c UL us - recunoscut (OL) |
| Organizația emitentă a certificatului | UL MH19482 |
| Latimea nominală | 0.7 mm |
| Dimensiune grila | 10 mm |
| Funcția de evacuare a aerului | droselizabil |
| Principiul de etansare | slab |
| Poziție de instalare | orice |
| Acționare manuală | cu blocare cu palpare |
| Tipul de comandă | direct |
| Direcția de curgere | nu este reversibil |
| Identificarea poziției ventilului | Panou |
| Suprapunere | suprapunere negativă |
| Nota privind dinamizarea forțată | Frecvența de comutare cel puțin 1/săptămână |
| Afișarea stării semnalului | LED |
| Frecvența max. de comutare | 20 Hz |
| Timp de comutare oprit | 4 ms |
| Timp de comutare pornit | 4 ms |
| Ciclu de lucru | 100% |
| Consum de energie electrică | 1.1 W |

| Caracteristica | Valoare |
|---|---|
| Caracteristici bobina | 24 V CC: 1,1 W |
| Fluctuatii de tensiune admise | +/- 10 % |
| Mediu de operare | Aer comprimat conform ISO 8573-1:2010 [7:4:4] |
| Nota referitoare la mediul de lucru/comanda | Posibilitatea operarii cu ulei (necesar pentru operare ulterioara) |
| Rezistenta la vibratii | Testul aplicatiei de transport cu grad de inclinare 2 conform FN 942017-4 si EN 60068-2-6 |
| Rezistenta la socuri | Test de soc cu grad de inclinare 2 conform FN 942017-5 si EN 60068-2-27 |
| Clasa de rezistenta la coroziune KBK | 2 - Solicitare moderata din cauza coroziunii |
| Conformitatea LABS | VDMA24364-B2-L |
| Temperatura de depozitare | -20 °C...60 °C |
| Temperatura medie | -5 °C...40 °C |
| Temperatura ambianta | -5 °C...40 °C |
| Greutate produs | 11 g |
| Conector electric | Stecher |
| Tipul de montare | pe placa de racordare cu orificiu de trecere |
| Conector pneumatic 11 | Placa de racordare |
| Conexiune pneumatica 2 | Placa de racordare |
| Conexiune pneumatica 33 | Placa de racordare |
| Nota privind materialele | Conform RoHS |
| Material garnituri | FPM HNBR NBR |
| Material carcasa | Ranforsat cu PA ranforsat cu PPS |