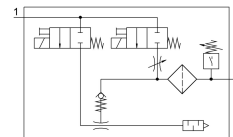


Generator vacuum OVEM-14-H-B-GO-CE-N-2N

Numar piesa: 540014

FESTO



Fisa de date

| Caracteristica | Valoare |
|---|---|
| Diametru nominal duza Laval | 1.4 mm |
| Dimensiune grila | 20 mm |
| Design amortizor de zgomot | deschis |
| Pozitie de instalare | orice |
| Caracteristicile ejectorului | vid ridicat Standard |
| Finete de filtrare | 40 μm |
| Actionare manuala | cu palpare suplimentar prin butoanele de control |
| Funcție integrată | Ventil ejector cu puls, electric Drosel Ventil on/off electric Filtru Funcția de economisire a aerului realizată electric Supapa de sens Amortizor de zgomot deschis Relevu vacuum |
| Structura constructivă | modular |
| Rezistentă la scurtcircuit | da |
| Variabilă măsurată | Presiune relativă |
| Principiul de măsurare | piezorezistent |
| Funcția elementului de comutare | Deschizator Contact N/O |
| Funcția de comutare | Comparator cu ferestre Comparator de prag |
| Funcție de ventil | Inchis |
| Protecție la polaritate inversă | pentru toate conexiunile electrice |
| Intrare de comutare în conformitate cu standardul | IEC 61131-2 |
| Tip de afișaj | 4 caractere alfanumerice LCD cu iluminare din spate |
| Interval de afișare | -0.999 bar...0 bar |
| Unități reprezentabile | bar |
| Interval de reglare a histerezisului | -0.9 bar...0 bar |
| Opțiuni de setare | prin afișaj și butoane |
| Indicatorul poziției de comutare | LCD |

| Caracteristica | Valoare |
|---|---|
| Afisajul starii de comutare | optic |
| Domeniu de reglare valori de prag | -0.999 bar...0 bar |
| Presiune de lucru | 2 bar...8 bar |
| Presiunea de functionare pentru vacuum max. | 3.6 bar |
| Vacuum max. | 93 % |
| Presiunea nominala de functionare | 6 bar |
| Debit volumetric max. de aspiratie in raport cu atmosfera | 50.5 l/min |
| Timpul de ventilare la presiunea nominala de functionare | 0.2 s |
| Domeniu de tensiune de lucru CC | 20.4 V...27.6 V |
| Ciclu de lucru | 100% |
| Circuit de protectie inductiv | adaptat la bobinele MZ, MY, ME |
| Curent de iesire max. | 100 mA |
| Curent rezidual | 0.1 mA |
| Iesire de comutare | 2xNPN |
| Cadere de tensiune | 1.5 V |
| Caracteristici bobina | 24 V CC: faza de joasa tensiune 0,3 W, faza de inalta tensiune 2,55 W |
| Rezistenta la suprasarcina | disponibil |
| Autorizare | RCM Mark c UL us - Listed (OL) |
| Semnul KC | KC-EMV |
| Marca CE (consultati Declaratia de conformitate) | conform Directivei UE privind CEM |
| Marca UKCA (consultati Declaratia de conformitate) | conform reglementarilor UK privind EMC |
| Mediu de operare | Aer comprimat conform ISO 8573-1:2010 [7:4:4] |
| Nota referitoare la mediul de lucru/comanda | Functionarea cu ulei nu este posibila |
| Clasa de rezistenta la coroziune KBK | 2 - Solicitare moderata din cauza coroziunii |
| Conformitatea LABS | VDMA24364 zona III |
| Temperatura medie | 0 °C...50 °C |
| Umiditate relativa | 5 - 85 % |
| Nivel de presiune acustica la presiune nominala de lucru | 77 000007 |
| Tip de protectie | IP65 |
| Temperatura ambianta | 0 °C...50 °C |
| Cuplu de strangere max. | 0,8 Nm cu filet interior 2,5 Nm cu orificiu de trecere |
| Greutate produs | 385 g |
| Domeniul de masurare a presiunii | -1 bar...0 bar |
| Precizia in ± % FS | 3 YUQ |
| Logica de comutare intrari | NPN (comutare negativa) |
| Conector electric | 5 pini M12x1 Stecker |
| Tipul de montare | cu orificiu de trecere cu filet interior cu accesorii |
| Conector pneumatic 1 | G1/4 |
| Conector pneumatic 3 | Amortizor de zgomot integrat |
| Racord de vacuum | G1/4 |
| Nota privind materialele | Conform RoHS |
| Material garnituri | NBR |
| Material duza de colectare | POM |
| Material filtru | Tesatura PA Otel sinterizat |
| Material carcasa filtru | ranforsat cu PA |
| Material carcasa | Aluminiu turnat sub presiune Ranforsat cu PA |

| Caracteristica | Valoare |
|---------------------------------|--------------------------------------|
| Material surub de reglare | Otel |
| Material amortizor de zgomot | Aliaj de aluminiu forjat Spuma PU |
| Material suruburi | Otel |
| Material vizor | PA |
| Material carcasa pentru stecher | Alama, nichelata |
| Material contacte de cuplare | Alama, aurita |
| Material stifturi | Otel |
| Material conector cu filet | Aliaj de aluminiu forjat, anodizat |