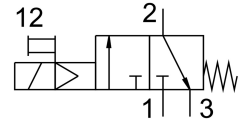


Ventil on/off MS4N-EE-1/8-V110-S

Numar piesa: 538755

FESTO



Fisa de date

Caracteristica	Valoare
Structura constructiva	piston-glisant
Tip de actionare	electric
Functia de evacuare a aerului	nu se poate droseliza
Actionare manuala	cu blocare cu palpare
Tip de revenire	arc mecanic
Tipul de comanda	pilotat
Functie de ventil	3/2 normal inchis monostabil
Presiune de lucru	4 bar...10 bar
Valoare C	4.5 000022
b-valoare	0.5
Debit nominal normal	1000 l/min
Ciclu de lucru	100%
Caracteristici bobina	110 V CA: 50/60 Hz, putere de preluare 3,0 VA, putere de mentinere 2,4 VA
Mediu de operare	Aer comprimat conform ISO 8573-1:2010 [7:4:4] Gaze inerte
Nota referitoare la mediul de lucru/comanda	Posibilitatea operarii cu ulei (necesar pentru operare ulterioara)
Clasa de rezistenta la coroziune KBK	2 - Solicitare moderata din cauza coroziunii
Nota privind materialele	Conform RoHS
Conformitatea LABS	VDMA24364-B2-L
Tip de protectie	IP65
Temperatura ambianta	-10 °C...60 °C
Siguranta alimentara	vedeti informatii detaliate despre material
Tipul de montare	optional: Instalarea liniei cu accesorii
Pozitie de instalare	orice
Directia de curgere	nu este reversibil
Greutate produs	289 g
Conector pneumatic 1	1/8 NPT
Conexiune pneumatica 2	1/8 NPT
Conector pneumatic 3	G1/4

Caracteristica	Valoare
Alimentarea cu aer pilot	intern
Conector electric	Formular C Stecker conform DIN EN 175301-803 design patrat
Material garnituri	NBR
Material carcasa	Aluminiu turnat sub presiune