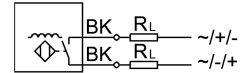
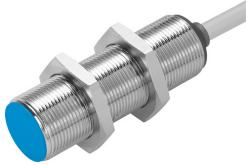


Senzor de proximitate SIED-M18B-ZS-K-L

Numar piesa: 538280

FESTO



Fisa de date

Caracteristica	Valoare
Design	in jurul
Conform cu standardul	EN 60947-5-2
Autorizare	RCM Mark c UL us - Listed (OL)
Marca CE (consultati Declaratia de conformitate)	conform Directivei UE privind CEM conform Directivei UE privind joasa tensiune
Principiul de masurare	inductiv
Distanta nominala de functionare	5 mm
Distanta de comutare securizata	4.05 mm
Factori de reducere	Aluminiu = 0,4 Otel inoxidabil St 18/8 = 0,7 Cupru = 0,3 Alama = 0,4 Otel St 37 = 1,0
Temperatura ambianta	-25 °C...85 °C
Precizie de repetare	0.15 mm
Iesire de comutare	fara contact cu 2 fire
Functia elementului de comutare	Contact N/O
Histerezis	0.04 mm...1.15 mm
Frecventa max. de comutare CC	490 Hz
Frecventa max. de comutare CA	25 Hz
Curent de iesire max.	300 mA
Cadere de tensiune	8 V
Curent minim de sarcina	5 mA
Rezistenta la scurtcircuit	nu
Domeniu de tensiune de lucru CA	20 V...265 V
Domeniu de tensiune de lucru CC	20 V...320 V
Frecventa retelei	50 Hz
Curent fara sarcina	1.5 mA
Protectie la polaritate inversa	pentru toate conexiunile electrice
Conector electric	2-fire Cablu
Lungime cablu	2.5 m

Caracteristica	Valoare
Material manta de cablu	TPE-U (PUR)
Material manson de izolare	PVC
Dimensiune	M18
Tipul de montare	cu piulita de blocare
Cuplu de strangere	30 Nm
Tip de instalare	coplanar
Greutate produs	110 g
Material carcasa	Alama PA nichelat
Afisajul starii de comutare	LED galben
Temperatura ambientala cu traseu mobil al cablurilor	-5 °C...50 °C
Tip de protectie	IP67
Clasa de rezistenta la coroziune KBK	1 - stres redus la coroziune
Conformitatea LABS	VDMA24364-B2-L
Selectie informatii suplimentare despre senzor	pentru tensiune continua si alternativa
Iesire electrica	fara contact cu 2 fire
Selectarea versiunii de senzor	Standard