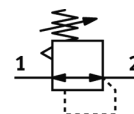


# Regulator de precizie MS6-LRP-1/2-D4-A8-Z

Cod: 538023

FESTO

reglatoare comandate indirect, presiune de lucru pana la 2,5 bar,  
exhaustare presiune prin fata.



## Fisa tehnica

Caracteristica	valoare
marime de fabricatie	6
serie	MS
Blocare regulator	Buton rotativ cu opritor
pozitie instalare	Oricare
Structura constructiva	Regulator de precizie cu membrana, pilotat
Functie de regulator	Presiune de iesire constanta cu aerisire secundara
Afisarea presiunii	Pentru filet G1/8
Presiune de operare Mpa	0,1 ... 1,4 MPa
presiune de operare	1 ... 14 bar
Domeniu reglare presiune	0,05 ... 2,5 bar
Histerezis presiune maxima	0,02 bar
Debit secundar aerisire	>= 450 l/min
Debit nominal	>= 2.300 l/min
mediu de operare	Aer comprimat conform ISO 8573-1:2010 [7:4:4] Gaze inerte
Indicatie pentru mediul de lucru si cel de pilotare	functionare cu lubrifiere imposibila
Clasa de rezistenta la coroziune KBK	2 - Rezistenta moderata la coroziune
Conformitatea PWIS	VDMA24364-B1/B2-L
Temperatura de depozitare	-10 ... 60 °C
Temperatura medie	-10 ... 60 °C
Temperatura mediului	-10 ... 60 °C
Greutate produs	1.000 g
tip fixare	Montare pe panou frontal montare in linie cu accesorii la alegere:
Conexiune pneumatica 1	G1/2
Conexiune pneumatica 2	G1/2
Conexiune pneumatica 3	G1/4
Indicatie material	conform RoHS
Materialul etansarilor	NBR
Materialul carcasei	Aluminiu