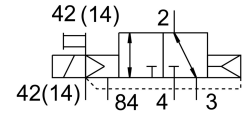
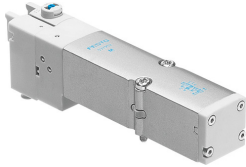


Ventil electromagnetice VMPA2-M1H-X-PI

Numar piesa: 537961

FESTO



Fisa de date

Caracteristica	Valoare
Funcție de ventil	3/2 normal închis monostabil
Tip de acționare	electric
Dimensiune ventil	20 mm
Debit nominal normal	470 l/min
Tensiune de funcționare	24V CC
Presiune de lucru	-0.09 MPa...1 MPa -0.9 bar...10 bar
Structura constructivă	piston-glisant
Tip de revenire	arc pneumatic
Autorizare	c UL us - recunoscut (OL)
Tip de protecție	IP65 conform IEC 60529
Principiul de etansare	slab
Poziție de instalare	orice
Acționare manuală	cu blocare cu palpate
Tipul de comandă	pilotat
Directia de curgere	reversibil
Suprapunere	suprapunere pozitivă
Afisarea stării semnalului	da
Presiunea de control	0.3 MPa...0.8 MPa 3 bar...8 bar
Compatibilitate vacuum	da
Debit nominal normal cu QS-8	470 l/min
Debit nominal normal cu QS-10	480 l/min
Timp de comutare oprit	22 ms
Timp de comutare pornit	13 ms
Impuls de testare pozitiv max. la semnal 0	400 μ s
Impuls de testare negativ max. cu 1 semnal	900 μ s
Fluctuații de tensiune admise	+/- 25 %
Medii de operare	Aer comprimat conform ISO 8573-1:2010 [7:4:4]
Nota referitoare la mediul de lucru/comandă	Posibilitatea operării cu ulei (necesar pentru operare ulterioară)

Caracteristica	Valoare
Rezistenta la vibratii	Testul aplicatiei de transport cu grad de inclinare 2 conform FN 942017-4 si EN 60068-2-6
Rezistenta la socuri	Test de soc cu grad de inclinare 2 conform FN 942017-5 si EN 60068-2-27
Clasa de rezistenta la coroziune KBK	1 - stres redus la coroziune
Conformitatea LABS	VDMA24364-B1/B2-L
Temperatura de depozitare	-20 °C...40 °C
Temperatura medie	-5 °C...50 °C
Umiditate relativa	max. 90 % la 40 °C
Temperatura ambianta	-5 °C...50 °C
Cuplu de strangere max. la fixarea ventilului	0.65 Nm
Greutate produs	100 g
Tipul de montare	cu orificiu de trecere
Nota privind materialele	Conform RoHS
Material garnituri	NBR
Material carcasa	Aluminiu turnat sub presiune