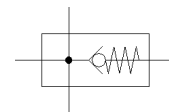
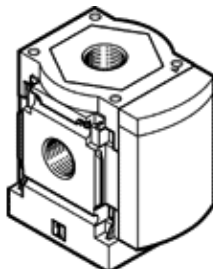


Modul de ramificare MS6N-FRM-1/2-I-Z

Cod: 536984

FESTO

cu functie de supapa integrata, directie de curgereului de la dreapta la stanga.



Fisa tehnica

Caracteristica	valoare
pozitie instalare	Oricare
Structura constructiva	Modul de ramificare cu functie de sens
presiune de operare	0 ... 20 bar
Debit standard in directia principala de curgere 1->2	6.000 l/min
Debit standard la iesirea superioara	3.100 l/min
Debit standard la iesirea inferioara	3.300 l/min
Domeniul tensiunilor de operare AC	0 ... 250 V
Domeniul tensiunilor de operare DC	0 ... 125 V
mediu de operare	Aer comprimat conform ISO 8573-1:2010 [7:4:4] Gaze inerte
Indicatie pentru mediul de lucru si cel de pilotare	functionare cu lubrifiere posibila (necesara pentru alte operatii)
Clasa de rezistenta la coroziune KBK	2 - Rezistenta moderata la coroziune
Conformitatea PWIS	VDMA24364-B1/B2-L
Temperatura de depozitare	-10 ... 60 °C
Food-safe	Vedeti informatiile suplimentare despre material
Temperatura medie	-10 ... 60 °C
Temperatura mediului	-10 ... 60 °C
Greutate produs	400 g
Conexiune pneumatica 1	1/2 NPT
Conexiune pneumatica 2	1/2 NPT
Conexiune pneumatica 3	1/2 NPT
Conexiune pneumatica 4	1/2 NPT
Indicatie material	conform RoHS
Materialul carcasei	Aluminiu turnat sub presiune