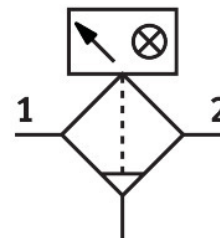


Micro filtru MS6-LFM-1/2-ARM-DA

Numar piesa: 536871

FESTO



Fisa de date

Caracteristica	Valoare
Seria	MS
Dimensiune	6
Structura constructiva	Filtru de fibre
Finete de filtrare	0.01 µm
Purjare a condensului	rotire manuala
Presiune de lucru	0 bar...20 bar
Mediu de operare	Aer comprimat conform ISO 8573-1:2010 [6:4:4] Gaze inerte
Clasa de puritate a aerului la iesire	Aer comprimat conform ISO 8573-1:2010 [3:4:2]
Debit normal max. pentru clasa de puritate a aerului	900 l/min
Debit normal min. pentru clasa de puritate a aerului	135 l/min
Eficienta filtru	99.9999 %
Cantitate max. de condens	38 cm ³
Protectie pahar	Protectie din plastic
Clasa de rezistenta la coroziune KBK	2 - Solicitare moderata din cauza coroziunii
Conformitatea LABS	VDMA24364-B1/B2-L
Siguranta alimentara	vedeti informatii detaliate despre material
Temperatura medie	-10 °C...60 °C
Temperatura ambianta	-10 °C...60 °C
Temperatura de depozitare	-10 °C...60 °C
Grad de separare a particulelor fine	99.995 %
MPPS	0.05 µm
Grad de separare MPPS	99.95 %
Continut de ulei rezidual	0.01 mg/m ³
Grad de separare al aerosolilor de ulei	99 %
Indicator de presiune diferentiala	Afsaj optic
Tipul de montare	optional: Instalarea liniei cu accesorii
Pozitie de instalare	vertical +/- 5°

Caracteristica	Valoare
Conector pneumatic 1	G1/2
Conexiune pneumatica 2	G1/2
Material carcasa	Aluminiu turnat sub presiune PC
Material filtru	Fibra de borosilicat
Material garnituri	NBR
Nota privind materialele	Conform RoHS
Greutate produs	600 g