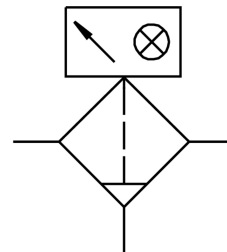


Filtru fin MS6N-LFM-3/8-BRM-DA

Numar piesa: 536852

FESTO



Fisa de date

Caracteristica	Valoare
Seria	MS
Dimensiune	6
Structura constructiva	Filtru de fibre
Finete de filtrare	1 µm
Purjare a condensului	rotire manuala
Presiune de lucru	0 bar...20 bar
Medii de operare	Aer comprimat conform ISO 8573-1:2010 [6:8:4] Gaze inerte
Clasa de puritate a aerului la iesire	Aer comprimat conform ISO 8573-1:2010 [5:7:3]
Debit normal max. pentru clasa de puritate a aerului	950 l/min
Debit normal min. pentru clasa de puritate a aerului	140 l/min
Eficienta filtru	99.99 %
Cantitate max. de condens	38 cm ³
Protectie pahar	Protectie din plastic
Clasa de rezistenta la coroziune KBK	2 - Solicitare moderata din cauza coroziunii
Conformitatea LABS	VDMA24364-B1/B2-L
Siguranta alimentara	vedeti informatii detaliate despre material
Temperatura medie	-10 °C...60 °C
Temperatura ambianta	-10 °C...60 °C
Temperatura de depozitare	-10 °C...60 °C
Continut de ulei rezidual	0.5 mg/m ³
Indicator de presiune diferentiala	Afisaj optic
Tipul de montare	optional: Instalarea liniei cu accesorii
Pozitie de instalare	vertical +/- 5°
Conector pneumatic 1	3/8 NPT
Conexiune pneumatica 2	3/8 NPT
Material carcasa	Aluminiu turnat sub presiune PC

Caracteristica	Valoare
Material filtru	Fibra de borosilicat
Material garnituri	NBR
Nota privind materialele	Conform RoHS
Greutate produs	600 g