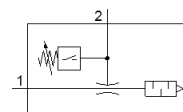
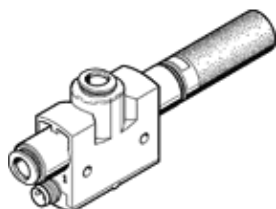


Generator de vacuum VN-10-H-T4-PQ2-VQ2-O2-P

Cod: 536805

FESTO

cu releu de vacuum integrat. Standard, vacuum ridicat, latime 18 mm, forma T cu conector si amortizor deschis.



Fisa tehnica

Caracteristica	valoarea
Deschidere nominala ajutoraj Laval	0,95 mm
Marimea ramei	16 mm
Tip amortizor zgomot	deschis
pozitie instalare	Oricare
Caracteristica ejectorului	Vacuum inalt standard
Functie integrata	Senzor de presiune Amortizor de zgomot deschis
Structura constructiva	in forma de T
Rezistenta la scurt-circuit	pulsatil
Unitate de masurare	Presiune relativa
Principiu de masurare	piezorezistiv
Metode de masurare	relativ
Functie de element de comutare	inchizator
Funcția de comutare	Comparator valoare de prag Valoare de prag cu histerezis variabil
protectie contra inversarii polaritatii	Pentru toate conexiunile electrice
Tip afisaj	LED
Intervalul de setare a valorii de prag	-100 ... 0 kPa
Optiuni de ajustare	Teach-In
Afisarea starii de comutare	LED
Domeniu de stabilire a valorilor-prag	-1 ... 0 bar
Interval de setare a valorilor de prag	-14,5 ... 0 psi
Presiune de operare pentru debit maxim de aspiratie (Mpa)	0,3 MPa
Presiunea de operare pentru debitul maxim de aspirare	3 bar
Presiune de operare pentru debit maxim de aspiratie (psi)	43,5 psi
Presiune de operare Mpa	0,1 ... 0,8 MPa
presiune de operare	1 ... 8 bar
Presiune de operare	14,5 ... 116 psi
Presiune de operare pentru vacuum maxim (Mpa)	0,35 MPa
Presiune operare pentru vacuum maxim	3,5 bar
Presiune de operare pentru vacuum maxim (psi)	50,75 psi
Vacuum maxim	93 %
Presiune nominala de operare	0,6 MPa 6 bar
Presiune nominala de operare (psi)	87 psi
Debitul maxim de aspirare fata de atmosfera	21,8 l/min
durata de deconectare	<= 4 ms
Durata de anclansare	<= 4 ms
Domeniul tensiunilor de operare DC	15 ... 30 V
Circuit de protectie inductiv	adaptat la bobine MZ, MY, ME
Curentul maxim de iesire	100 mA
Curent rezidual	<= 0,3 mA

Caracteristica	valoare
Pulsatii reziduale	10 %
lesire de comutare	PNP
Cadere de tensiune	<= 1,5 V
Rezistenta la suprasarcina	disponibil
Aprobare	RCM Mark
Marcaj KC	KC-EMV
Simbol CE (vezi declaratia de conformitate)	conform directivei europene EMV
Marcaj UKCA (a se vedea declaratia de conformitate)	conform reglementărilor UK privind EMC
mediu de operare	Aer comprimat conform ISO 8573-1:2010 [7:4:4]
Indicatie pentru mediul de lucru si cel de pilotare	functionare cu lubrifiere imposibila
Clasa de rezistenta la coroziune KBK	1 - Rezistenta redusa la coroziune
Conformitatea PWIS	VDMA24364-B1/B2-L
Temperatura medie	0 ... 60 °C
Recomandare pentru curatare	Lesie de sapun
Nivel zgomot la presiunea nominala de operare	70 dB(A)
Tip de protectie	IP40
Temperatura mediului	0 ... 50 °C
Cuplu de strangere maxim	0,6 Nm
Domeniul de masurare a presiunii	-100 ... 0 kPa -1 ... 0 bar -14,5 ... 0 psi
Greutate produs	36 g
Precizia FS	1,5 %FS
Abatere pe termen lung	±0,5 % FS max.
Coeficient de temperatura, punct de comutare	0,05 %/K
Conectare electrica	3 pini M8
tip fixare	cu orificiu
Conexiune pneumatica 1	QS-6
Conexiune pneumatica 3	Amortizor de zgomot deschis
Racord de vacuum	QS-6
Materialul etansarilor	NBR
Materialul duzei de receptare	POM
Materialul carcasei	ranforsat POM
Materialul fibrei optice	PC
Materialul amortizorului de zgomot	PE
Materialul carcasei conectorului	Alama PA cromat si nichelat
Materialul duzei emițătorului	Aliaj de aluminiu forjat
Materialul tastaturi	POM
Materialul racordului	Alama nichelat