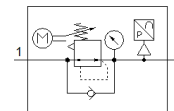
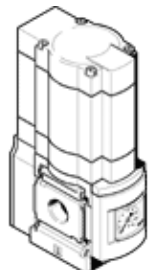


Regulator de presiune electric MS6N-LRE-1/2-D7-PI-Z

Cod: 536535

FESTO

regulator cu comanda indirecta, presiune lucru pana la 12 bar.
Modelul urmeaza a fi scos din fabricatie. Este disponibil pana in
2023. Vezi Support Portal pentru produse alternative.



Fisa tehnica

Caracteristica	valoare
marime de fabricatie	6
serie	MS
pozitie instalare	Oricare preferabil perpendicular
Structura constructiva	Regulator de presiune electric
Rezistenta la scurt-circuit	Pentru toate conexiunile electrice
Functie de regulator	Presiune de iesire constanta cu compensare a presiunii initiale cu aerisire secundara
Afisarea presiunii	cu manometru
Presiune de operare Mpa	0,08 ... 2 MPa
presiune de operare	0,8 ... 20 bar
Domeniu reglare presiune	0,5 ... 12 bar
Histerezis presiune maxima	0,25 bar
Debit nominal	5.500 l/min
Iesire analogica	4 - 20 mA
Durata de control la 25 °C	maxim 90s
tip intrari	conform IEC 61131-2 fara izolare galvanica
Tensiune nominala de operare DC	24 V
Consum de curent la tensiune nominala de operare	maxim 1 A
Consum curent	Max 3.5 A la 24 V DC
Raport durata actionare / pauza	1:3
Oscilatii admisibile ale tensiunii	+/- 10 %
Simbol CE (vezi declaratia de conformitate)	conform directivei europene EMV
mediu de operare	Aer comprimat conform ISO 8573-1:2010 [7:4:4] Gaze inerte
Indicatie pentru mediul de lucru si cel de pilotare	functionare cu lubrifiere posibila (necesara pentru alte operatii)
Clasa de rezistenta la coroziune KBK	2 - Rezistenta moderata la coroziune
Conformitatea PWIS	VDMA24364-B2-L
Temperatura de depozitare	-10 ... 50 °C
Food-safe	Vedeti informatiile suplimentare despre material
Temperatura medie	0 ... 50 °C
Tip de protectie	IP65
Temperatura mediului	0 ... 50 °C
Greutate produs	1.280 g
Iesiri analogice, acuratete absoluta la 25 °C	± 3%
Interfata cablului	Intrare: stecher M12x1, 5 pini Iesire: M8x1 stecher, 3 pini
tip fixare	montare in linie cu accesorii la alegere:

Caracteristica	valoare
Conexiune pneumatica 1	1/2 NPT
Conexiune pneumatica 2	1/2 NPT
Materialul etansarilor	NBR
Materialul carcasei	Aluminiu turnat sub presiune
Materialul membranei	NBR